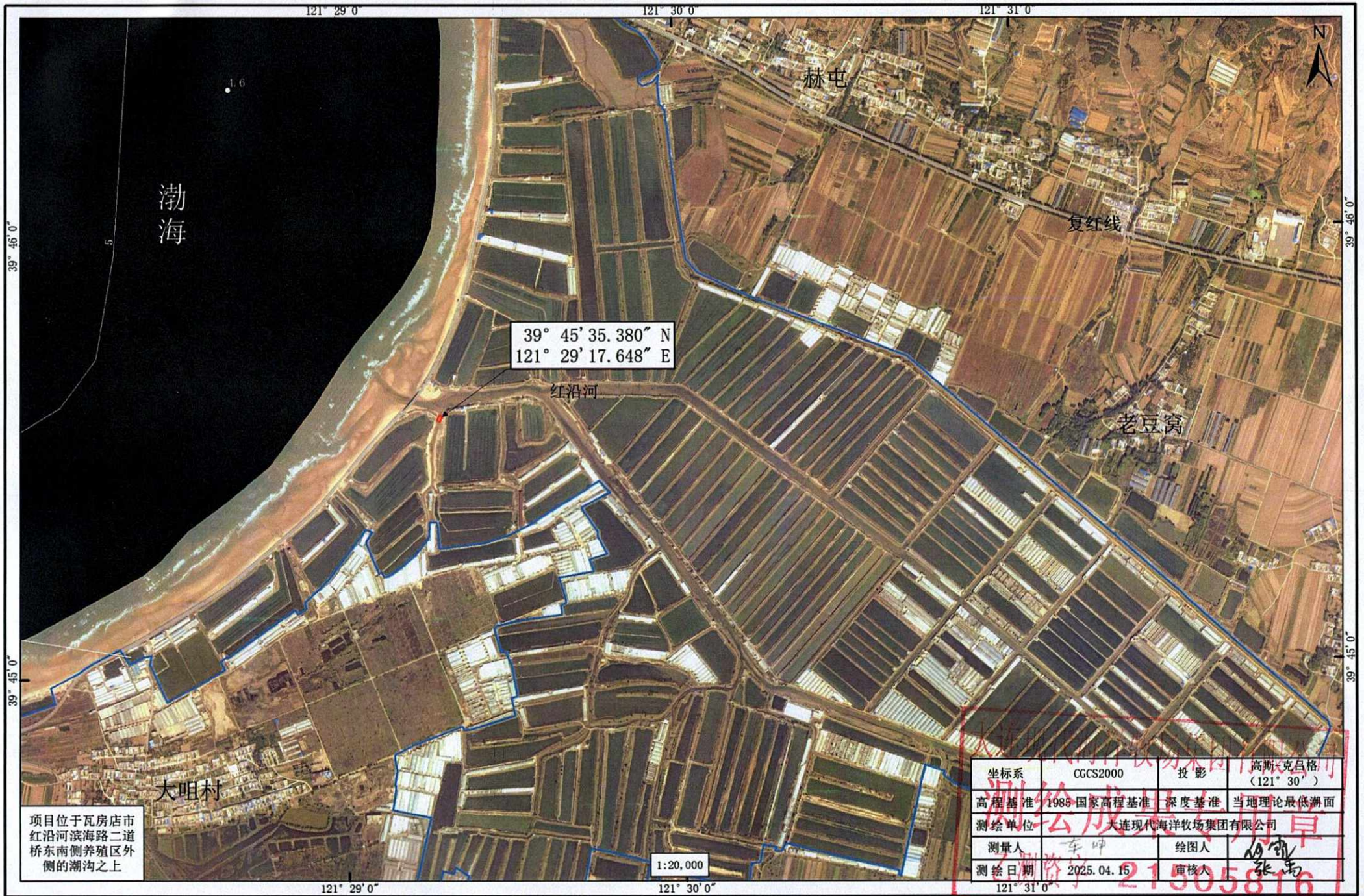


瓦房店市红沿河镇大咀村股份经济合作社桥梁项目宗海位置图



39° 45' 35.380" N
121° 29' 17.648" E

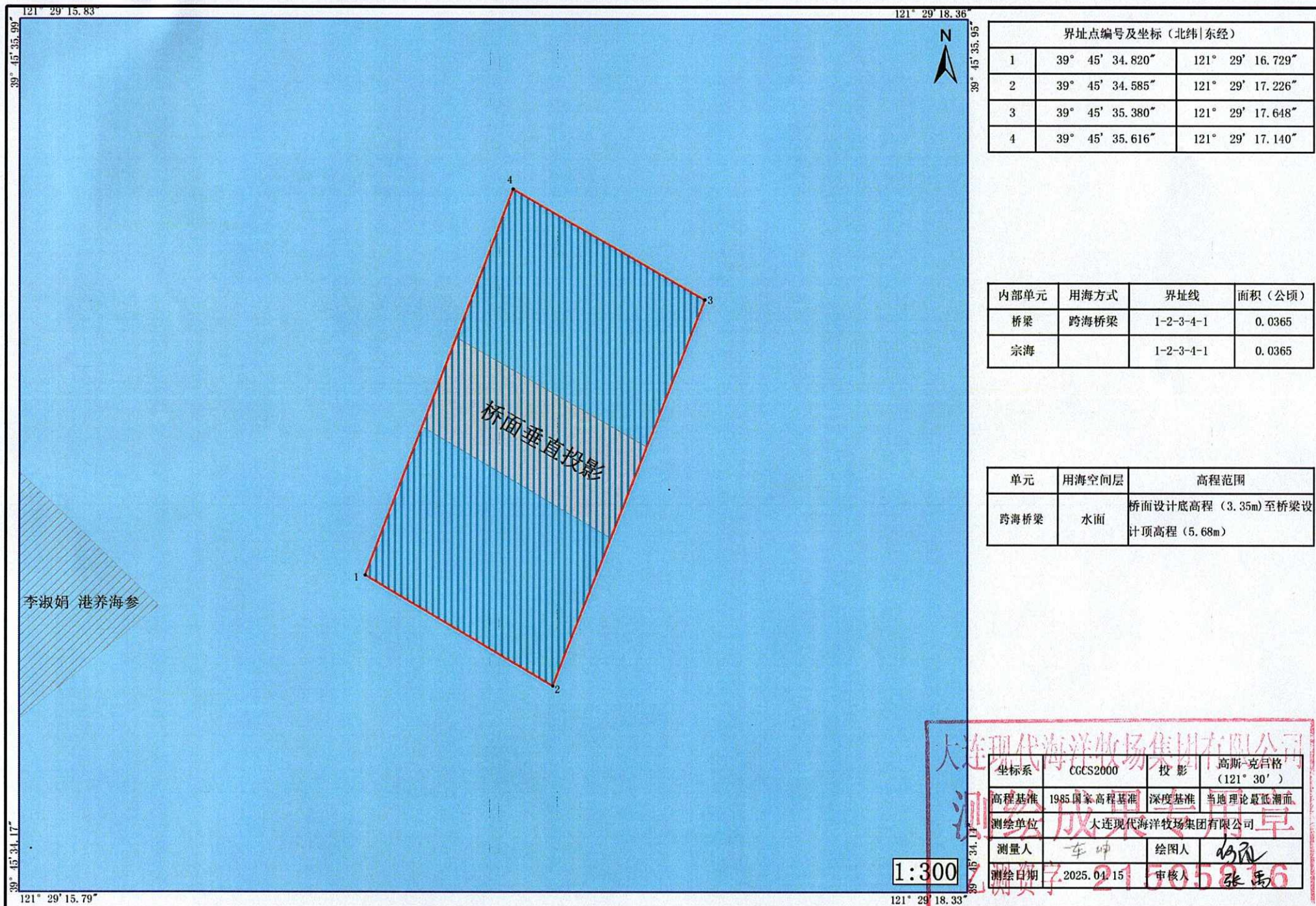
项目位于瓦房店市红沿河滨海路二道桥东南侧养殖区外侧的潮沟之上

1:20,000

| | | | |
|------|----------------|------|-------------------|
| 坐标系 | CGCS2000 | 投影 | 高斯-克吕格 (121° 30') |
| 高程基准 | 1985 国家高程基准 | 深度基准 | 当地理论最低潮面 |
| 测绘单位 | 大连现代海洋牧场集团有限公司 | | |
| 测量人 | 车坤 | 绘图人 | 张浩 |
| 测绘日期 | 2025.04.15 | 审核人 | 张浩 |

21505816

瓦房店市红沿河镇大咀村股份经济合作社桥梁项目宗海界址图



| 界址点编号及坐标 (北纬 东经) | | |
|--------------------|-----------------|------------------|
| 1 | 39° 45' 34.820" | 121° 29' 16.729" |
| 2 | 39° 45' 34.585" | 121° 29' 17.226" |
| 3 | 39° 45' 35.380" | 121° 29' 17.648" |
| 4 | 39° 45' 35.616" | 121° 29' 17.140" |

| 内部单元 | 用海方式 | 界址线 | 面积 (公顷) |
|------|------|-----------|---------|
| 桥梁 | 跨海桥梁 | 1-2-3-4-1 | 0.0365 |
| 宗海 | | 1-2-3-4-1 | 0.0365 |

| 单元 | 用海空间层 | 高程范围 |
|------|-------|----------------------------------|
| 跨海桥梁 | 水面 | 桥面设计底高程 (3.35m) 至桥梁设计顶高程 (5.68m) |

李淑娟 港养海参

1:300

大连现代海洋牧场集团有限公司

| | | | |
|------|----------------|------|-------------------|
| 坐标系 | CGCS2000 | 投影 | 高斯-克吕格 (121° 30') |
| 高程基准 | 1985国家高程基准 | 深度基准 | 当地理论最低潮面 |
| 测绘单位 | 大连现代海洋牧场集团有限公司 | | |
| 测量人 | 车坤 | 绘图人 | 张禹 |
| 测绘日期 | 2025.04.15 | 审核人 | 张禹 |

测绘成果专用章