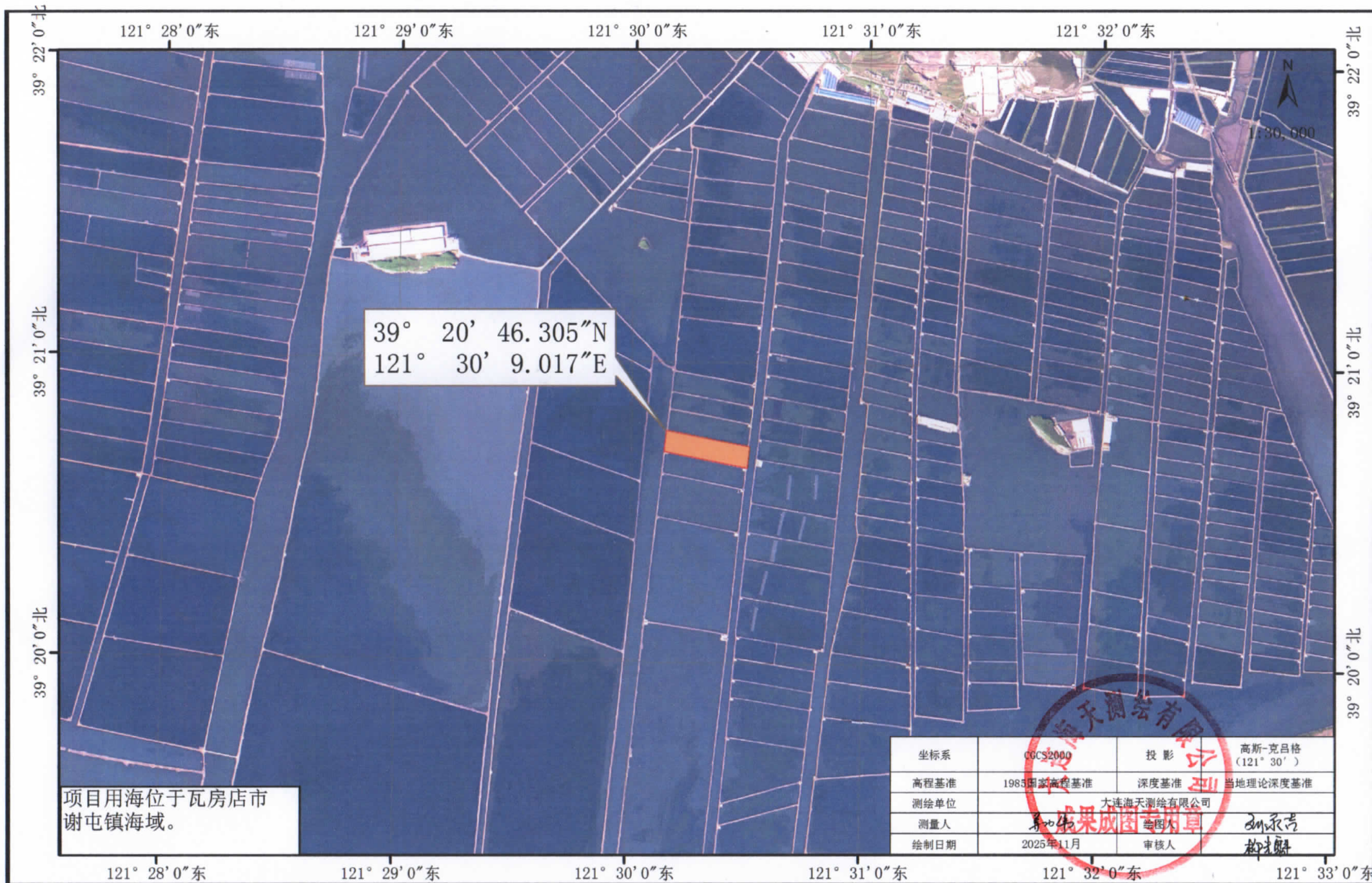


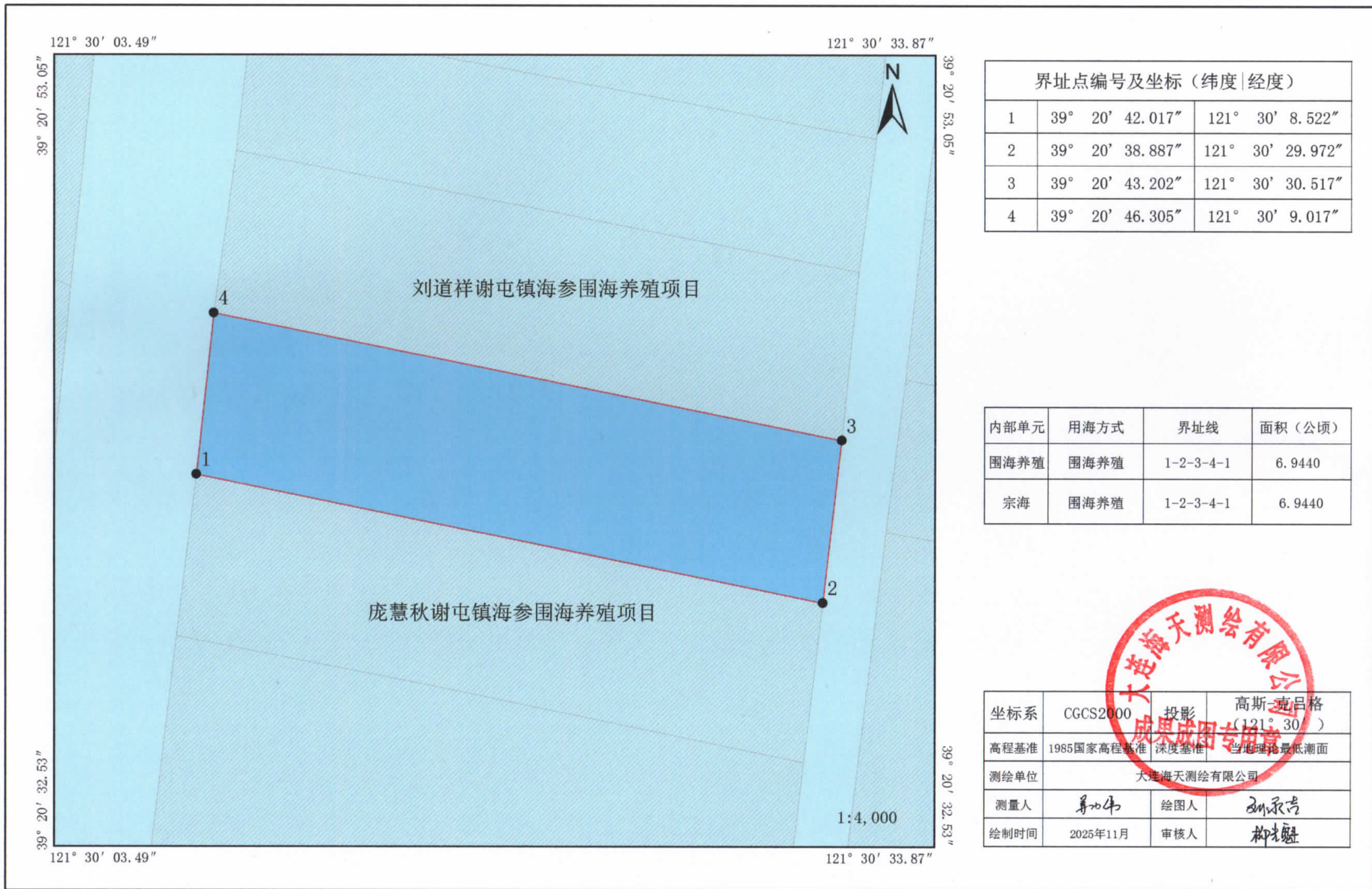
李曙红谢屯镇海参围海养殖项目宗海位置图



项目用海位于瓦房店市谢屯镇海域。

坐标系	CGCS2000	投影	高斯-克吕格 (121° 30')
高程基准	1985国家高程基准	深度基准	当地理论深度基准
测绘单位	大连海天测绘有限公司		
测量人	姜力伟	绘图人	刘永吉
绘制日期	2025年11月	审核人	姜力伟

李曙红谢屯镇海参围海养殖项目宗海界址图



界址点编号及坐标 (纬度 经度)		
1	39° 20' 42.017"	121° 30' 8.522"
2	39° 20' 38.887"	121° 30' 29.972"
3	39° 20' 43.202"	121° 30' 30.517"
4	39° 20' 46.305"	121° 30' 9.017"

内部单元	用海方式	界址线	面积 (公顷)
围海养殖	围海养殖	1-2-3-4-1	6.9440
宗海	围海养殖	1-2-3-4-1	6.9440

坐标系	CGCS2000	投影	高斯-克吕格 (121° 30')
高程基准	1985国家高程基准	深度基准	当地理论最低潮面
测绘单位	大连海天测绘有限公司		
测量人	李伟	绘图人	刘永浩
绘制时间	2025年11月	审核人	柳光魁

