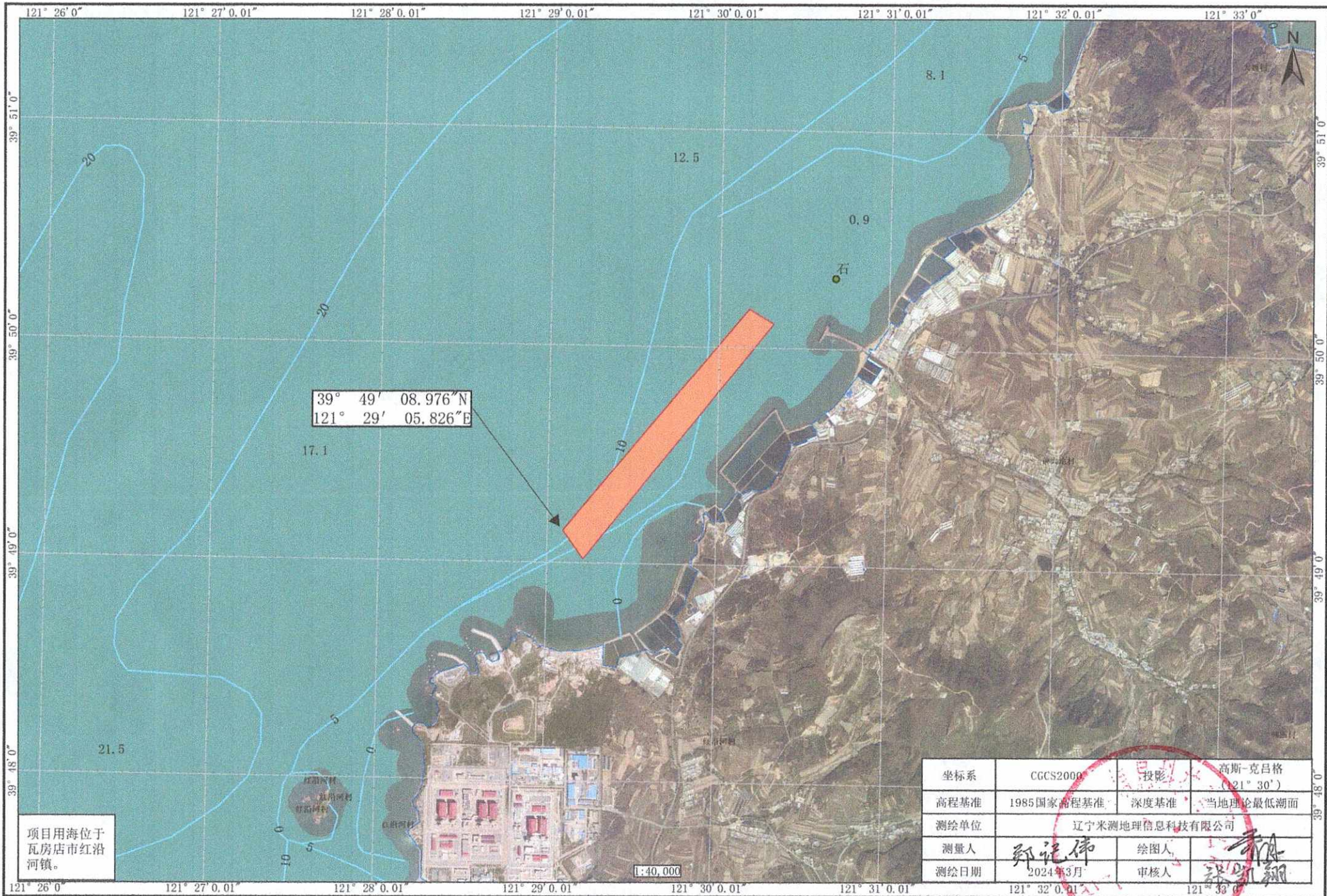


# 兰霞红沿河镇开放式养殖用海项目宗海位置图



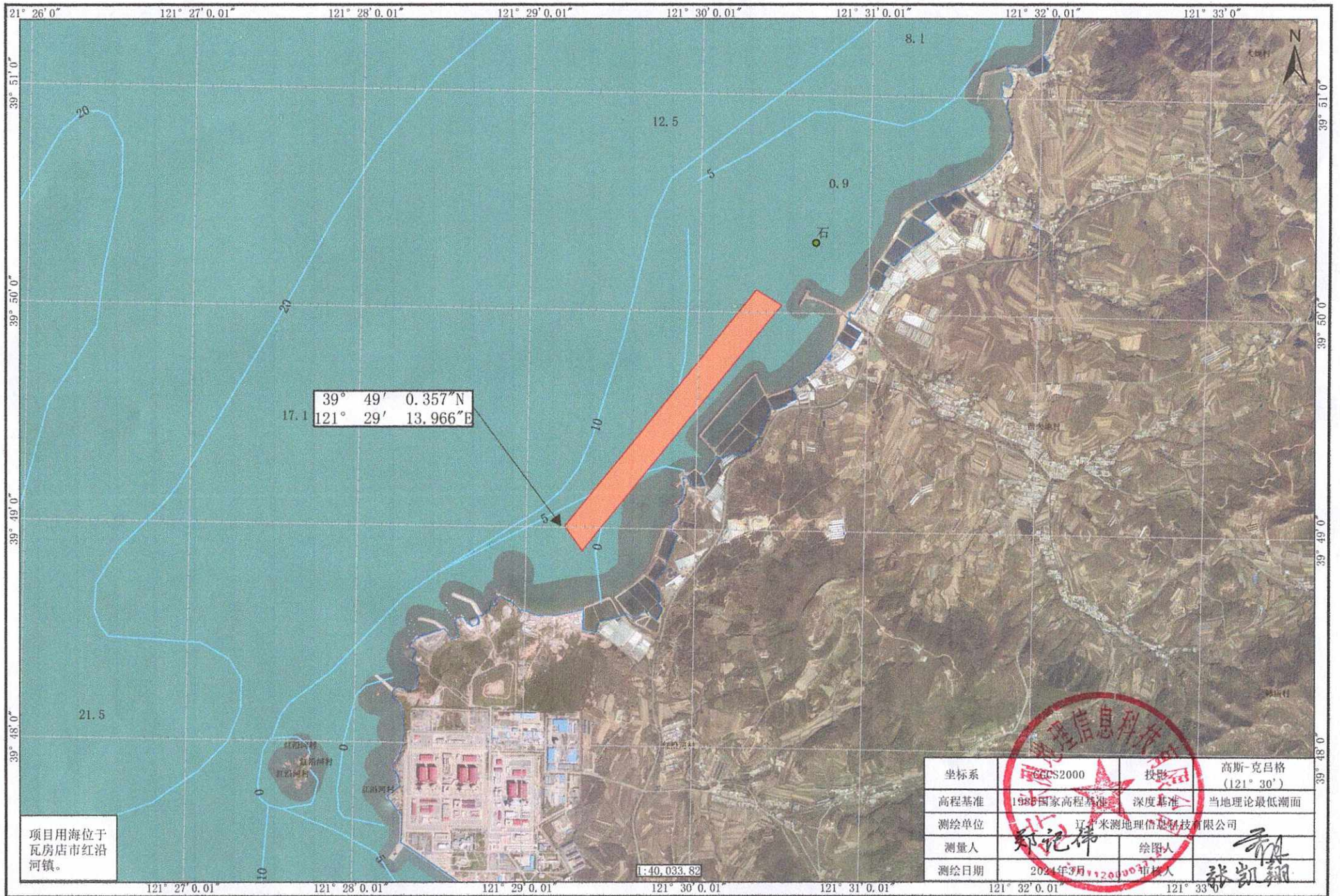
项目用海位于瓦房店市红沿河镇。

1:40,000

坐标系	CGCS2000	投影	高斯-克吕格 (21° 30')
高程基准	1985国家高程基准	深度基准	当地理论最低潮面
测绘单位	辽宁米测地理信息科技有限公司		
测量人	郑纪伟	绘图人	张新翔
测绘日期	2024年3月	审核人	张新翔



# 张帆红沿河镇开放式养殖用海项目宗海位置图



39° 49' 0.357\"N  
121° 29' 13.966\"E

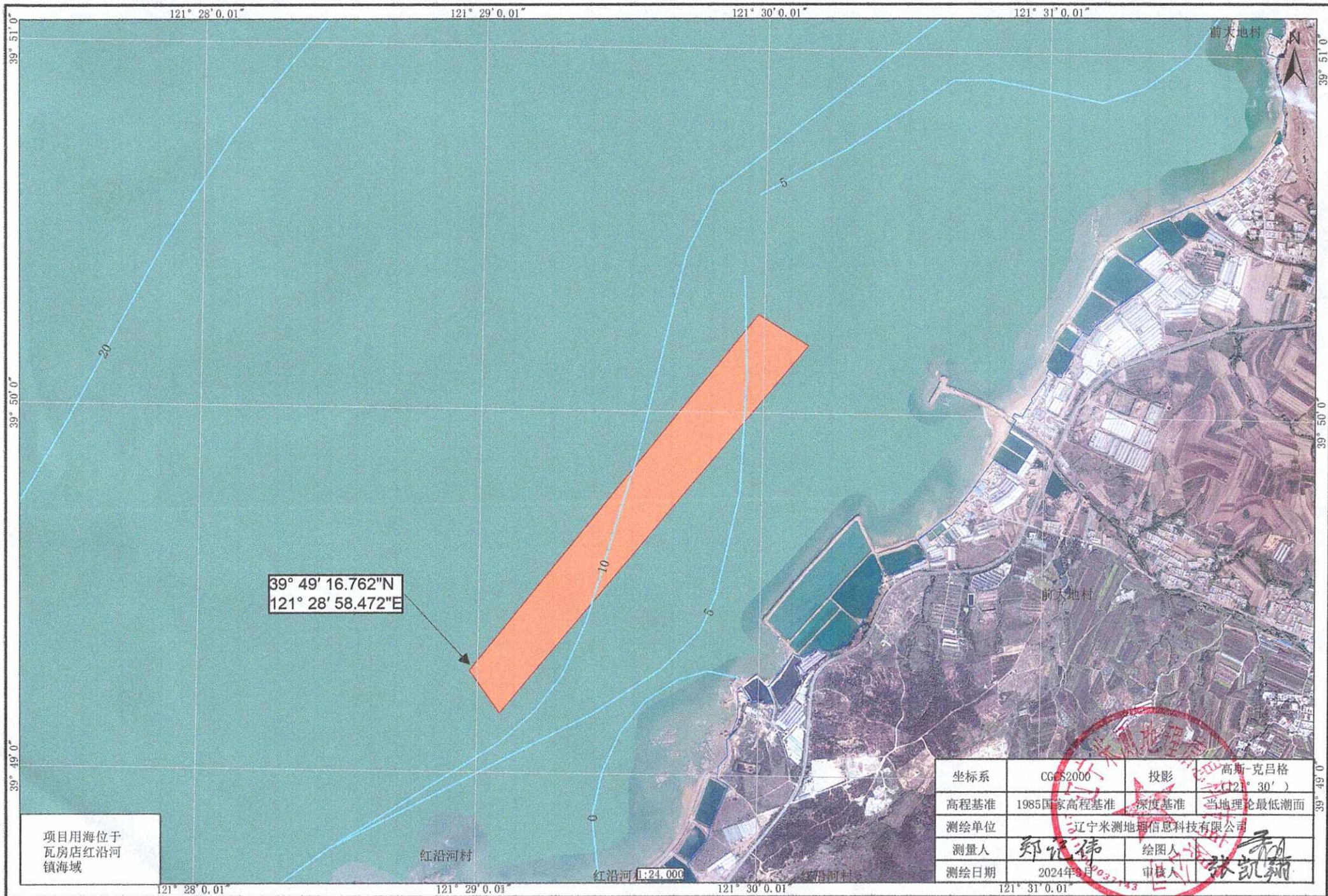
项目用海位于  
瓦房店市红沿  
河镇。

1:40,033.82

坐标系	CGCS2000	投影	高斯-克吕格 (121° 30')
高程基准	1985国家高程基准	深度基准	当地理论最低潮面
测绘单位	辽宁米测地理信息科技有限公司		
测量人	郑记伟	绘图人	张凯翔
测绘日期	2024年3月11日		



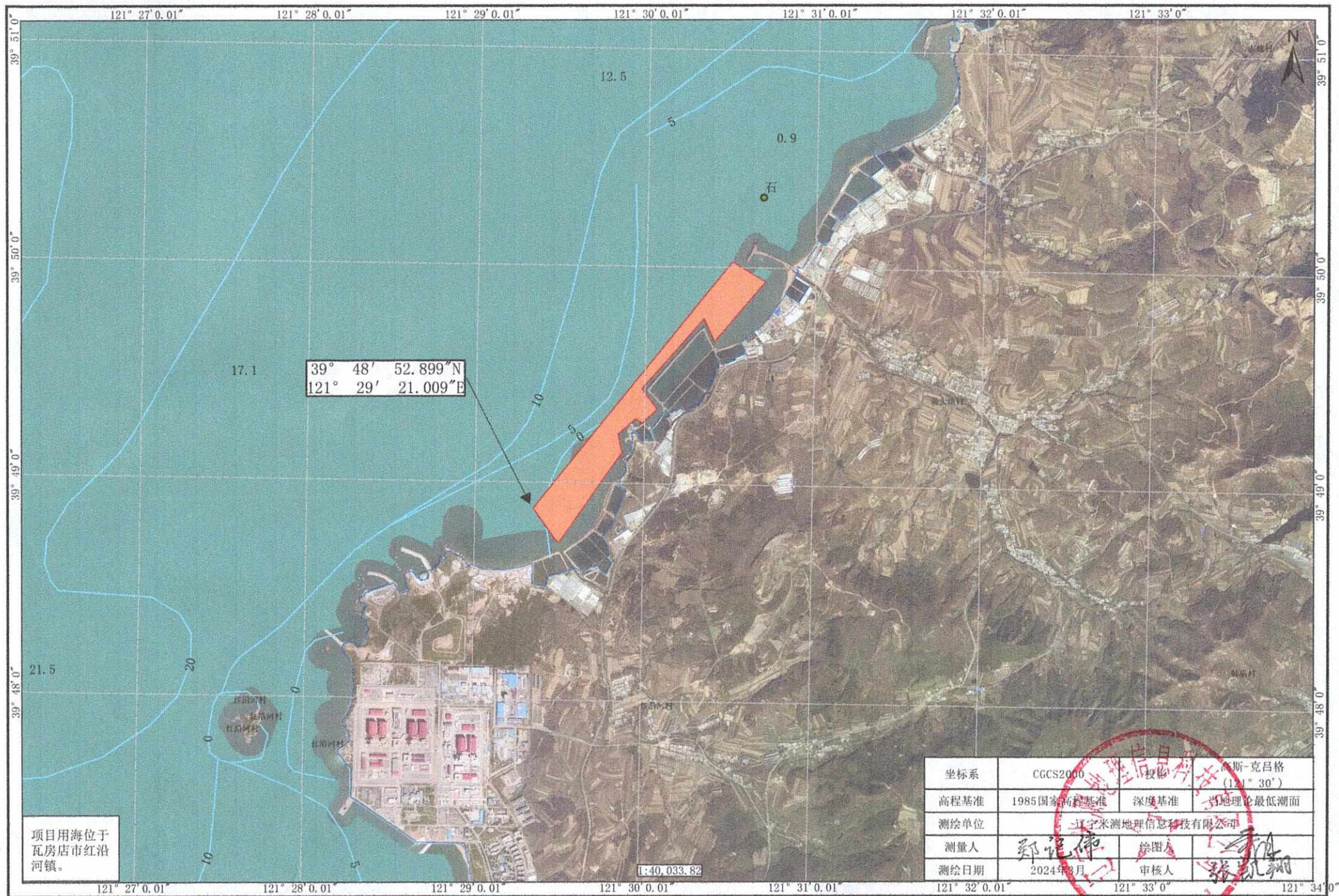
# 张涵红沿河镇开放式养殖用海项目宗海位置图



坐标系	CGCS2000	投影	高斯-克吕格 (121° 30')
高程基准	1985国家高程基准	深度基准	当地理论最低潮面
测绘单位	辽宁米测地籍信息科技有限公司		
测量人	郑记伟	绘图人	张凯翔
测绘日期	2024年03月	审核人	张凯翔



# 张旭升红沿河镇开放式养殖用海项目宗海位置图



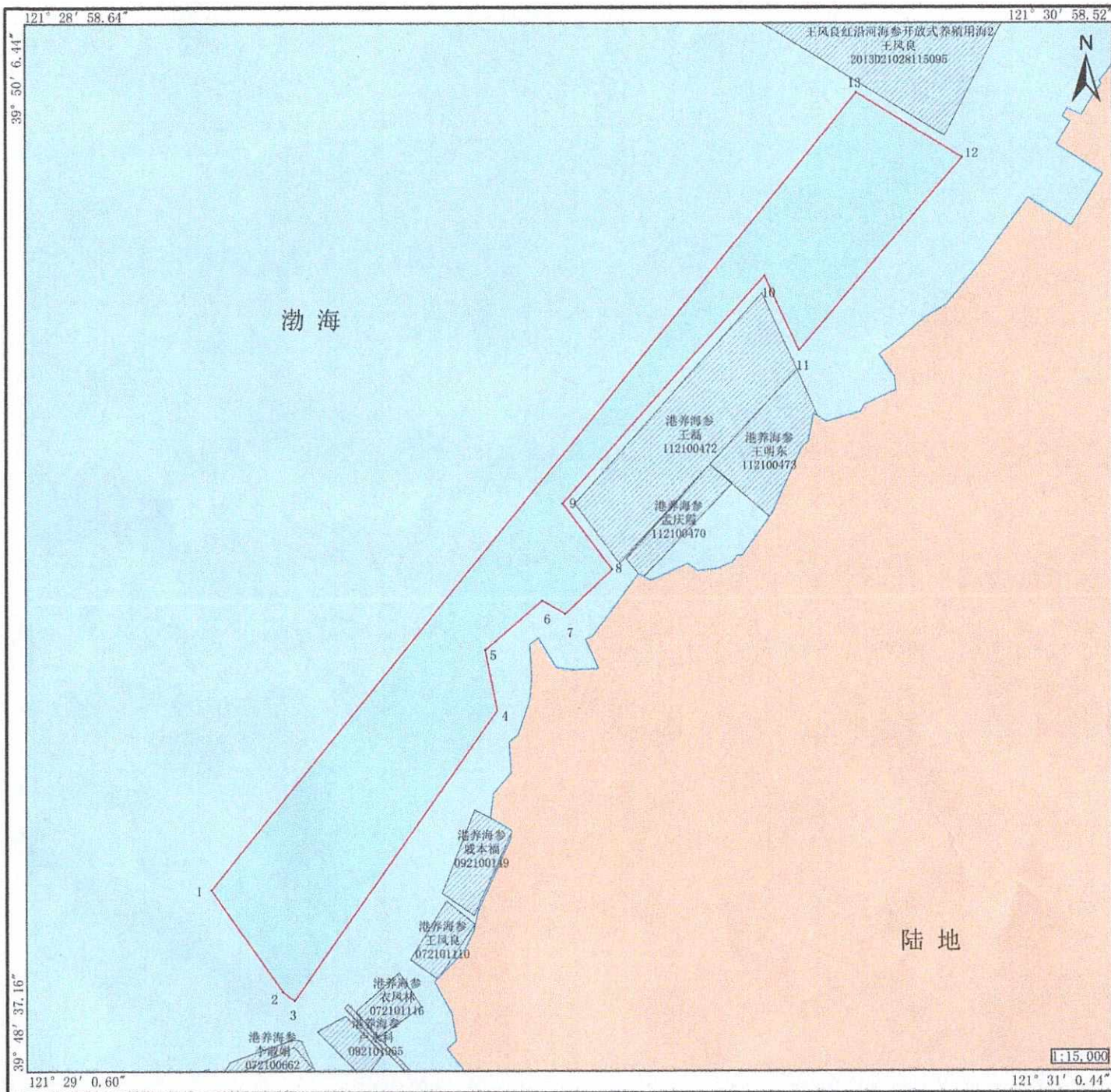
项目用海位于瓦房店市红沿河镇。

1:40,033.82

坐标系	CGCS2000	投影	高斯-克吕格 (1° 30')
高程基准	1985国家高程基准	深度基准	当地理论最低潮面
测绘单位	辽宁米测地理信息技术有限公司		
测量人	郑记伟	绘图人	张凯翔
测绘日期	2024年3月	审核人	张凯翔



# 张旭升红沿河镇开放式养殖用海项目宗海界址图



界址点编号及坐标 (北纬 东经)		
1	39° 48' 52.899"	121° 29' 21.009"
2	39° 48' 44.374"	121° 29' 29.058"
3	39° 48' 43.600"	121° 29' 30.385"
4	39° 49' 08.551"	121° 29' 52.187"
5	39° 49' 13.705"	121° 29' 50.783"
6	39° 49' 17.979"	121° 29' 56.968"
7	39° 49' 16.870"	121° 29' 59.497"
8	39° 49' 20.717"	121° 30' 04.606"
9	39° 49' 26.285"	121° 29' 59.005"
10	39° 49' 45.918"	121° 30' 20.776"
11	39° 49' 39.618"	121° 30' 24.643"
12	39° 49' 56.254"	121° 30' 42.282"
13	39° 50' 01.652"	121° 30' 30.549"

内部单元	用海方式	界址线	面积 (公顷)
养殖用海	开放式养殖	1-2-...-13-1	65.9594
宗海	开放式养殖	1-2-...-13-1	65.9594

坐标系	CGCS2000	投影	高斯-克吕格 (121°30')
高程基准	1985国家高程基准	深度基准	当地理论最低潮面
测绘单位	元亨米测地理信息科技有限公司		
测量人	郑记伟	绘图人	
测绘日期	2024年3月	审核人	张旭升





