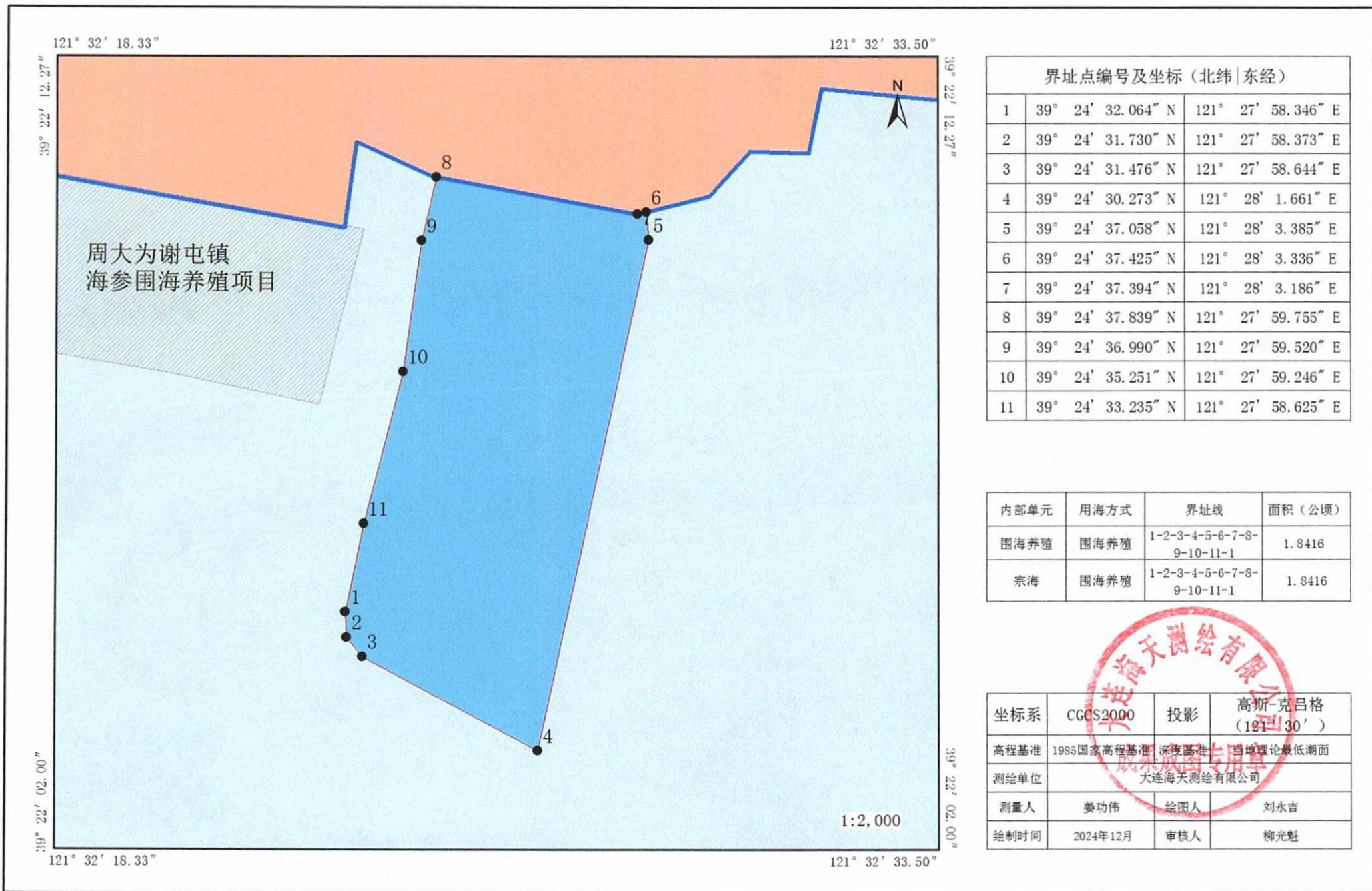


张圣海谢屯镇海参围海养殖项目宗海界址图



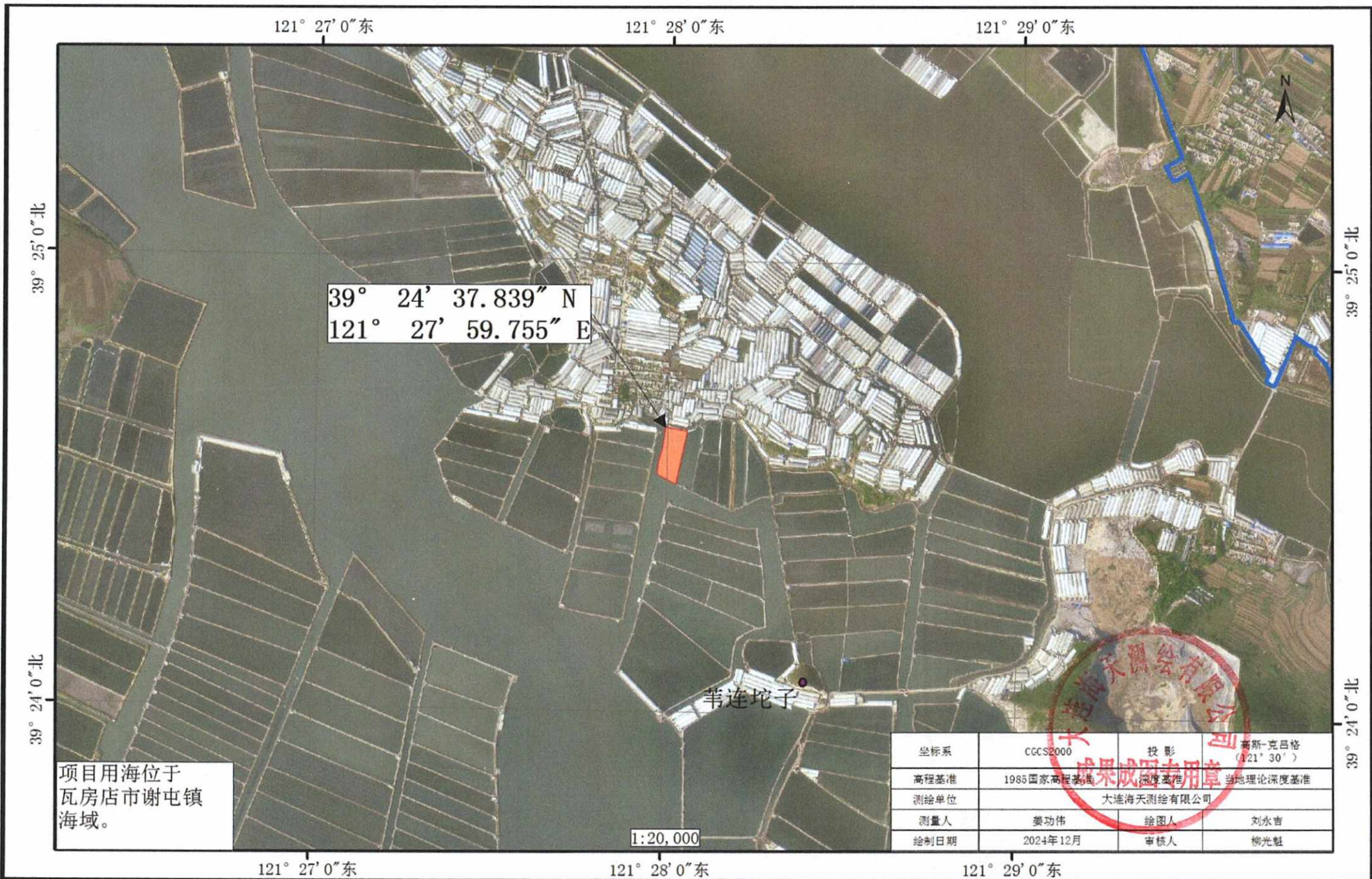
界址点编号及坐标 (北纬 东经)		
1	39° 24' 32.064" N	121° 27' 58.346" E
2	39° 24' 31.730" N	121° 27' 58.373" E
3	39° 24' 31.476" N	121° 27' 58.644" E
4	39° 24' 30.273" N	121° 28' 1.661" E
5	39° 24' 37.058" N	121° 28' 3.385" E
6	39° 24' 37.425" N	121° 28' 3.336" E
7	39° 24' 37.394" N	121° 28' 3.186" E
8	39° 24' 37.839" N	121° 27' 59.755" E
9	39° 24' 36.990" N	121° 27' 59.520" E
10	39° 24' 35.251" N	121° 27' 59.246" E
11	39° 24' 33.235" N	121° 27' 58.625" E

内部单元	用海方式	界址线	面积 (公顷)
围海养殖	围海养殖	1-2-3-4-5-6-7-8-9-10-11-1	1.8416
宗海	围海养殖	1-2-3-4-5-6-7-8-9-10-11-1	1.8416

坐标系	CGCS2000	投影	高斯-克吕格 (121° 30')
高程基准	1985国家高程基准 深度基准 当地理论最低潮面		
测绘单位	大连海天测绘有限公司		
测量人	姜功伟	绘图人	刘永吉
绘制时间	2024年12月	审核人	柳光魁



张圣海谢屯镇海参围海养殖项目宗海位置图



项目用海位于瓦房店市谢屯镇海域。

坐标系	CGCS2000	投影	高斯-克吕格 (121° 30')
高程基准	1985国家高程基准	深度基准	当地理论深度基准
测绘单位	大连海天测绘有限公司		
测量人	姜功伟	绘图人	刘永吉
绘制日期	2024年12月	审核人	柳光魁