

# 刘利伟谢屯镇围海养殖项目（一）宗海位置图

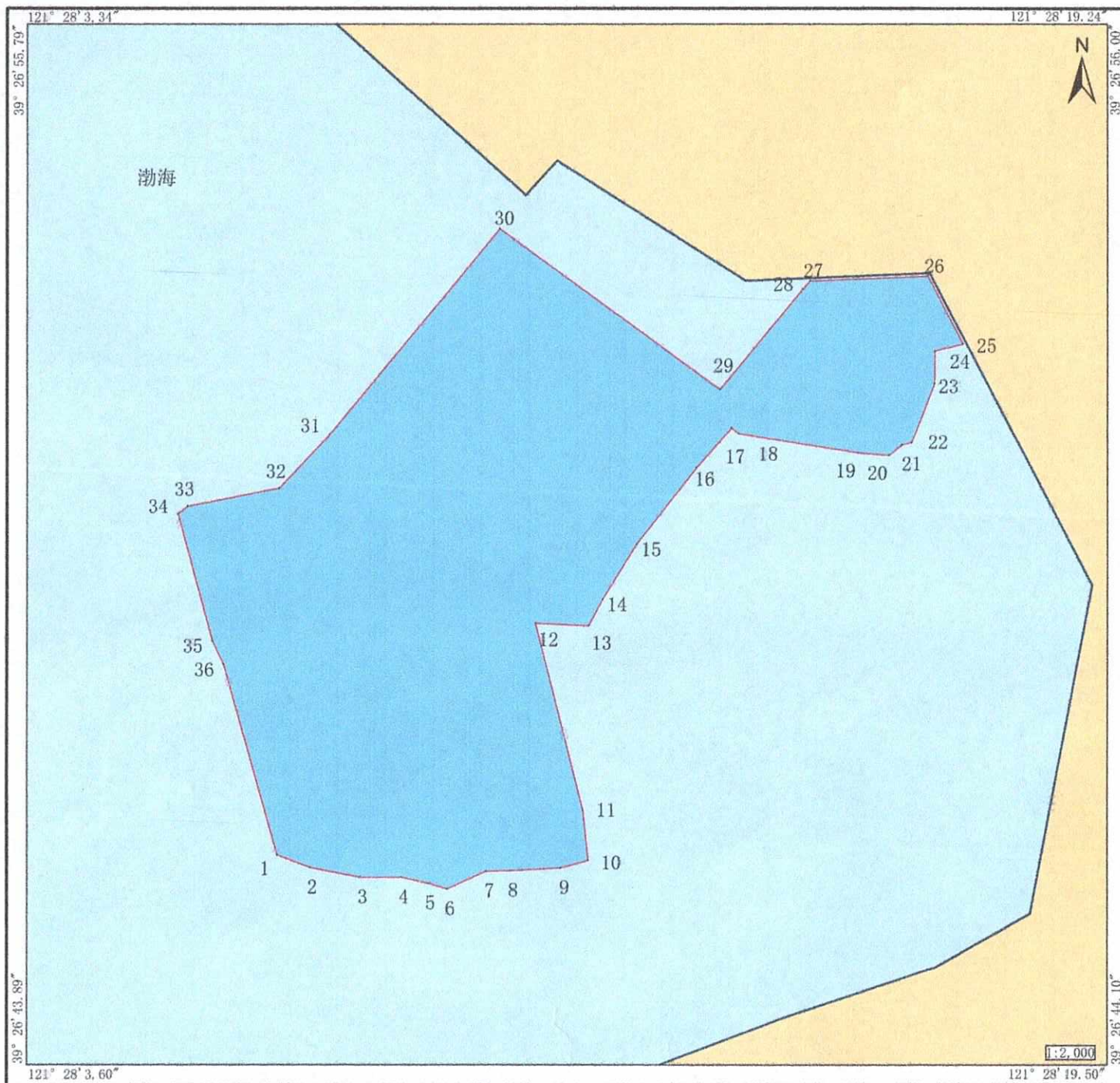


项目用海位于瓦房店市谢屯镇。

1:12,500

坐标系	CGCS2000	投影	高斯-克吕格 (121° 30')
高程基准	1985国家高程基准	深度基准	当地理论最低潮面
测绘单位	辽宁米测地理信息科技有限公司		
测量人	刘记伟	绘图人	张凯翔
测绘日期	2023年10月	审核人	张凯翔

# 刘利伟谢屯镇围海养殖项目（一）宗海界址图



界址点编号及坐标（北纬/东经）		
1	39° 26' 46.341″	121° 28' 7.229″
2	39° 26' 46.204″	121° 28' 7.721″
3	39° 26' 46.103″	121° 28' 8.458″
4	39° 26' 46.111″	121° 28' 9.059″
5	39° 26' 46.048″	121° 28' 9.459″
6	39° 26' 45.986″	121° 28' 9.739″
7	39° 26' 46.196″	121° 28' 10.306″
8	39° 26' 46.206″	121° 28' 10.664″
9	39° 26' 46.249″	121° 28' 11.407″
10	39° 26' 46.340″	121° 28' 11.806″
11	39° 26' 46.912″	121° 28' 11.717″
12	39° 26' 49.039″	121° 28' 10.974″
13	39° 26' 49.022″	121° 28' 11.757″
14	39° 26' 49.327″	121° 28' 11.954″
剩余界址点编号及坐标（北纬/东经），见附页		

内部单元	用海方式	界址线	面积（公顷）
养殖用海	围海养殖	1-2……36	2.9234
宗海	围海养殖	1-2……36	2.9234

坐标系	CGCS2000	投影	高斯-克吕格 (121° 30')
高程基准	1985国家高程基准	潮汐基准	当地理论最低潮面
测绘单位	辽宁米测地理信息科技有限公司		
测量人	张凯翔	绘图人	张凯翔
测绘日期	2023年10月	审核人	张凯翔

1:2,000

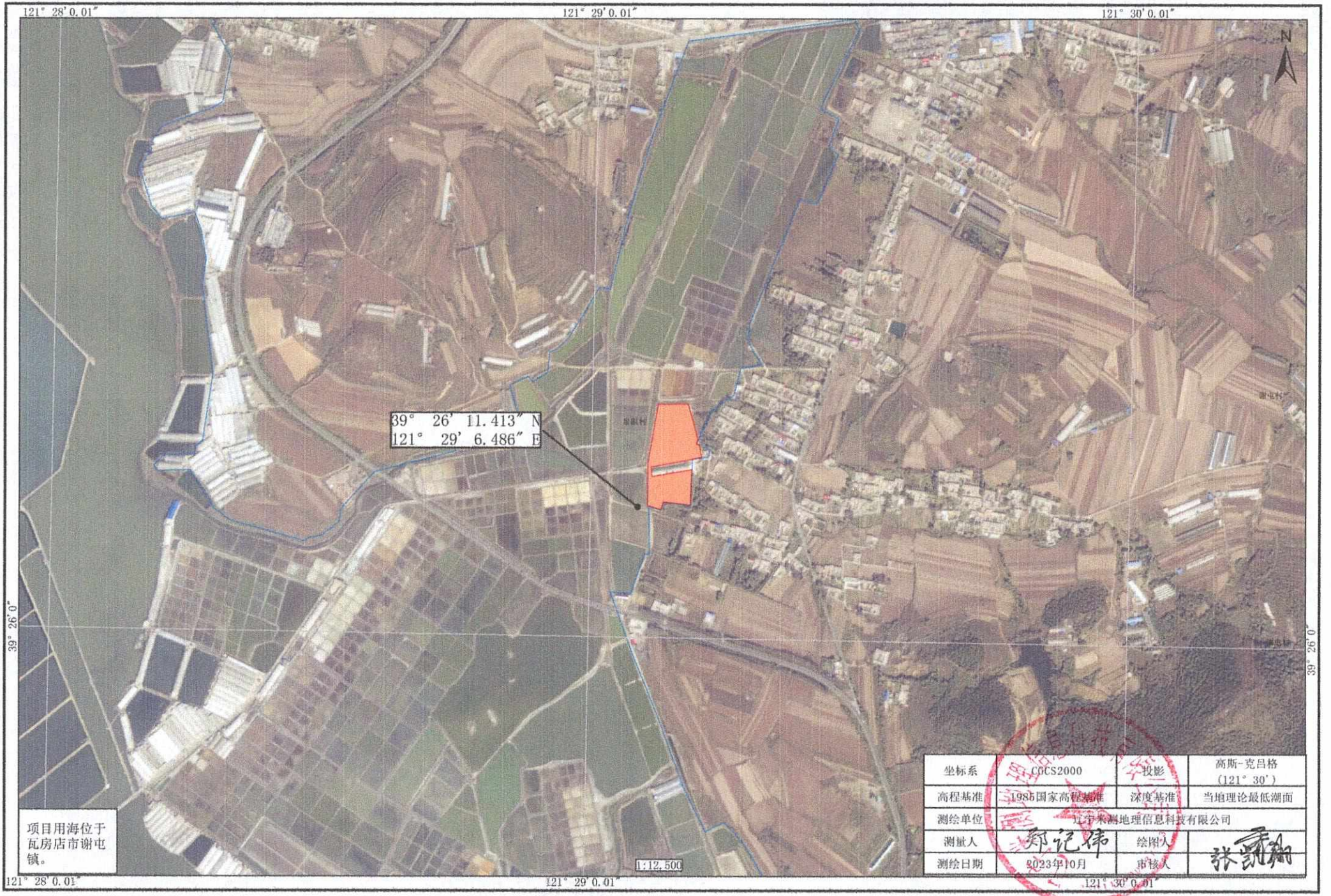
附页 刘利伟谢屯镇围海养殖项目（一）宗海界址点（续）

界址点编号及坐标（北纬/东经）				
15	39° 26' 49.965"	121° 28' 12.445"	53	
16	39° 26' 50.848"	121° 28' 13.311"	54	
17	39° 26' 51.310"	121° 28' 13.809"	55	
18	39° 26' 51.243"	121° 28' 13.918"	56	
19	39° 26' 51.051"	121° 28' 15.688"	57	
20	39° 26' 51.025"	121° 28' 16.133"	58	
21	39° 26' 51.152"	121° 28' 16.323"	59	
22	39° 26' 51.179"	121° 28' 16.462"	60	
23	39° 26' 51.852"	121° 28' 16.786"	61	
24	39° 26' 52.228"	121° 28' 16.784"	62	
25	39° 26' 52.312"	121° 28' 17.197"	63	
26	39° 26' 53.084"	121° 28' 16.657"	64	
27	39° 26' 53.006"	121° 28' 14.927"	65	
28	39° 26' 52.913"	121° 28' 14.824"	66	
29	39° 26' 51.748"	121° 28' 13.628"	67	
30	39° 26' 53.540"	121° 28' 10.348"	68	
31	39° 26' 51.154"	121° 28' 7.896"	69	
32	39° 26' 50.534"	121° 28' 7.166"	70	
33	39° 26' 50.310"	121° 28' 5.825"	71	
34	39° 26' 50.219"	121° 28' 5.685"	72	
35	39° 26' 48.773"	121° 28' 6.223"	73	
36	39° 26' 48.506"	121° 28' 6.396"	74	
37			75	
38			76	
39			77	
40			78	
41			79	
42			80	
43			81	
44			82	
45			83	
46			84	
47			85	
48			86	
49			87	
50			88	
51			89	
52			90	



测绘单位	辽宁测绘地理信息科技有限公司		
测量人	郭记伟	绘图人	郭
测绘日期		审核人	张凯翔

# 刘利伟谢屯镇围海养殖项目（二）宗海位置图



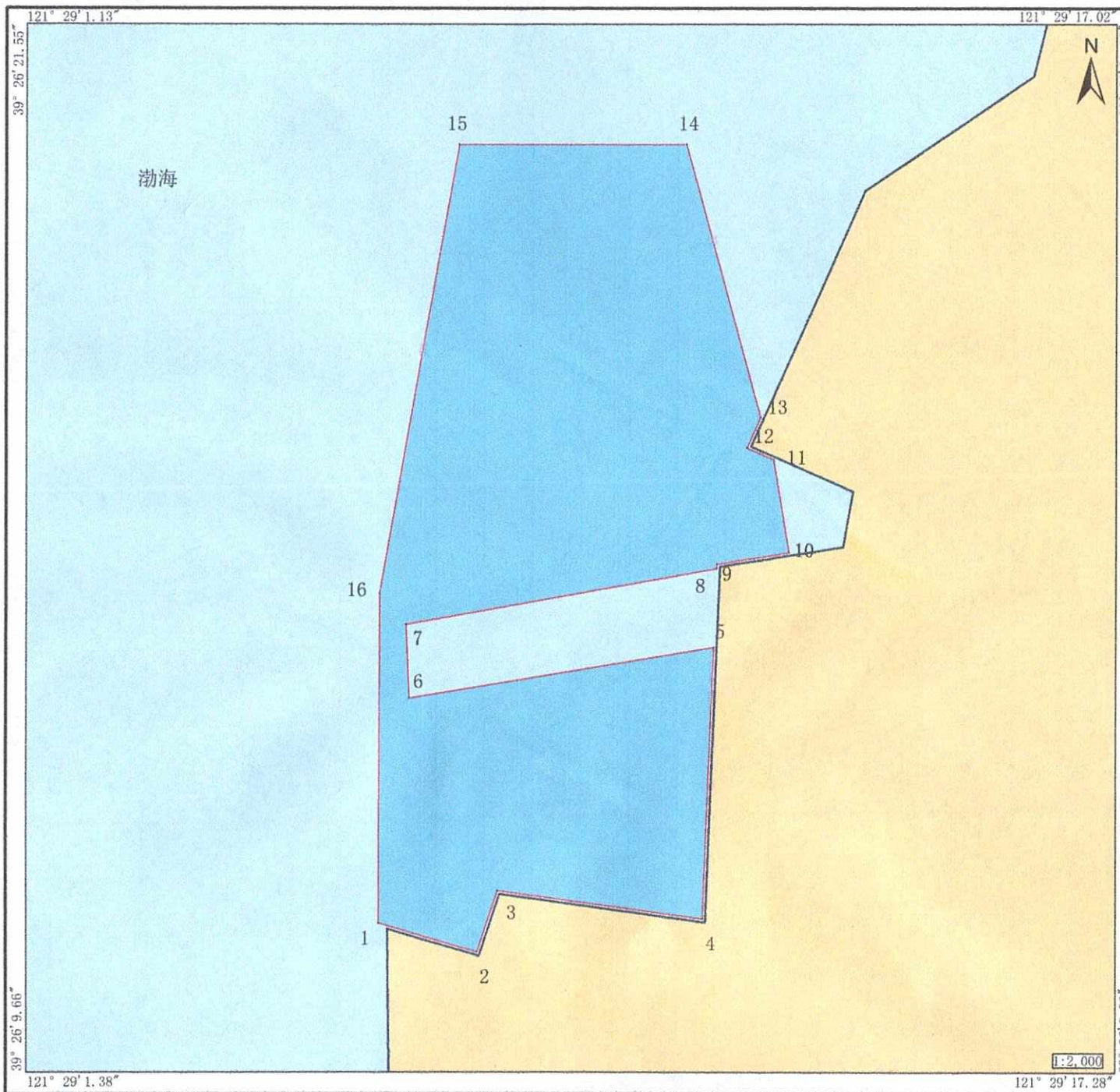
39° 26' 11.413" N  
121° 29' 6.486" E

1:12,500

项目用海位于瓦房店市谢屯镇。

坐标系	CGCS2000	投影	高斯-克吕格 (121° 30')
高程基准	1985国家高程基准	深度基准	当地理论最低潮面
测绘单位	辽宁米湖地理信息科技有限公司		
测量人	郑记伟	绘图人	张凯新
测绘日期	2023年10月	审核人	张凯新

# 刘利伟谢屯镇围海养殖项目（二）宗海界址图



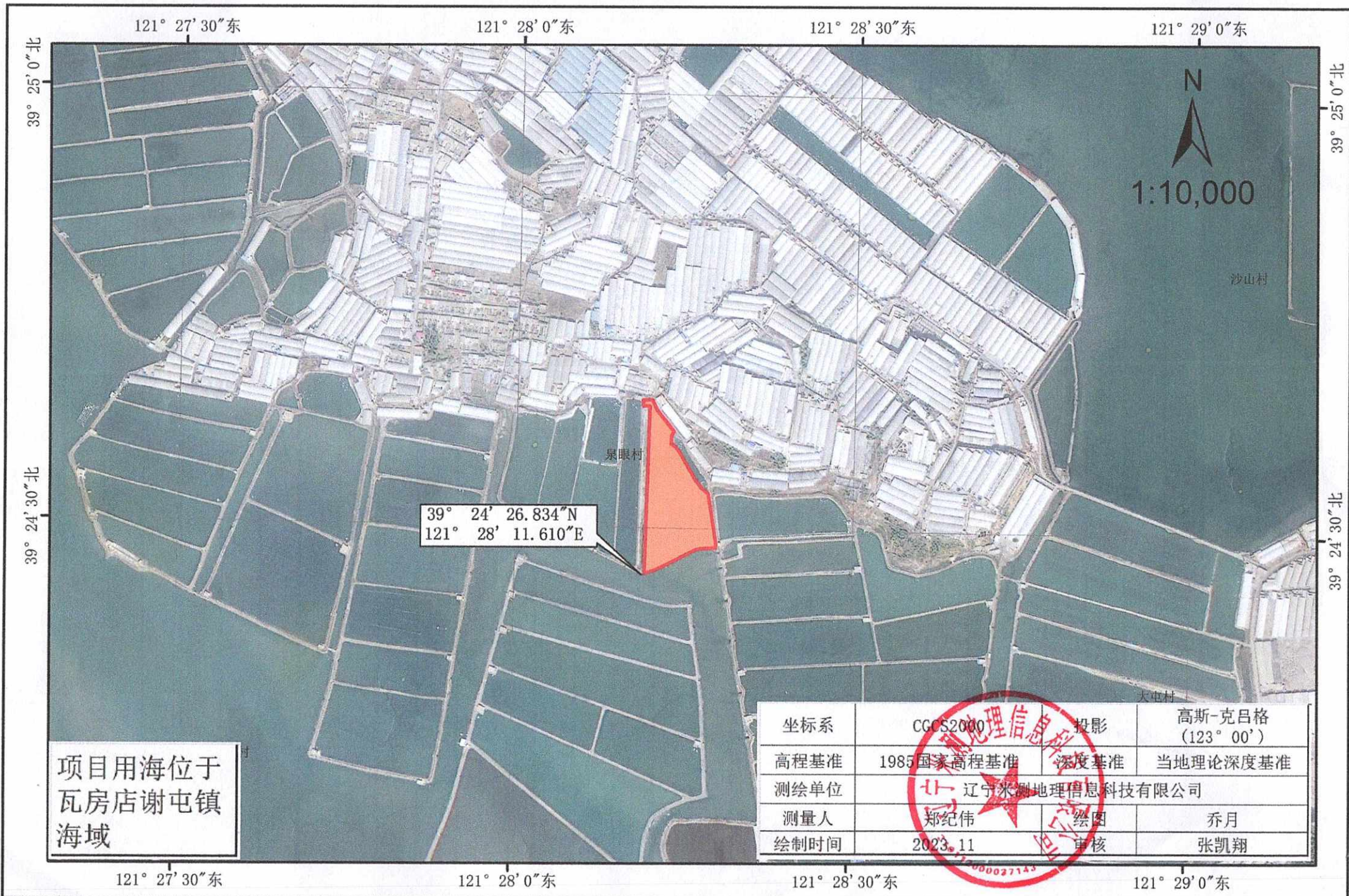
界址点编号及坐标（北纬/东经）		
1	39° 26' 11.413"	121° 29' 6.486"
2	39° 26' 11.104"	121° 29' 7.937"
3	39° 26' 11.801"	121° 29' 8.220"
4	39° 26' 11.525"	121° 29' 11.226"
5	39° 26' 14.610"	121° 29' 11.312"
6	39° 26' 13.973"	121° 29' 6.877"
7	39° 26' 13.973"	121° 29' 6.878"
8	39° 26' 14.810"	121° 29' 6.812"
9	39° 26' 15.505"	121° 29' 11.337"
10	39° 26' 15.555"	121° 29' 11.338"
11	39° 26' 15.698"	121° 29' 12.378"
12	39° 26' 16.755"	121° 29' 12.133"
13	39° 26' 16.882"	121° 29' 11.746"
14	39° 26' 17.228"	121° 29' 11.936"
15	39° 26' 20.309"	121° 29' 10.786"
16	39° 26' 20.266"	121° 29' 7.468"
17	39° 26' 15.165"	121° 29' 6.417"
18		

内部单元	用海方式	界址线	面积（公顷）
养殖用海	围海养殖	1-2-...-17	2.7693
宗海	围海养殖	1-2-...-17	2.7693

坐标系	CGCS2000	投影	高斯-克吕格 (121° 30')
高程基准	1985国家高程基准	深度基准	当地理论最低潮面
测绘单位	辽宁米测地理信息科技有限公司		
测量人	郑纪伟	绘图人	张凯翔
测绘日期	2023年10月	审核人	张凯翔

1:2,000

# 高殿奎谢屯镇围海养殖项目宗海位置图

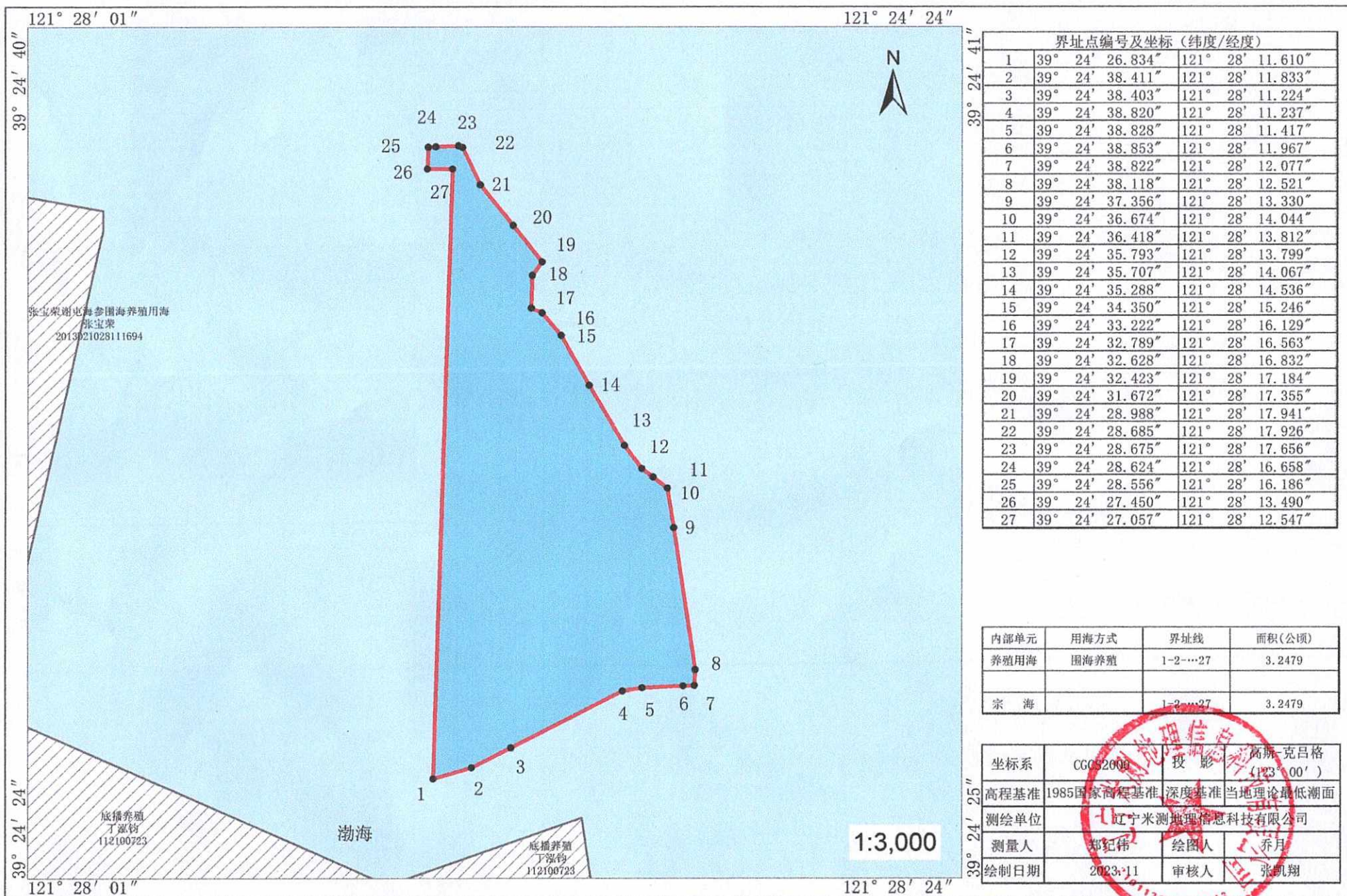


39° 24' 26.834\"/>

项目用海位于  
瓦房店谢屯镇  
海域

坐标系	CGCS2000	投影	高斯-克吕格 (123° 00')
高程基准	1985国家高程基准	深度基准	当地理论深度基准
测绘单位	辽宁米测地理信息科技有限公司		
测量人	郑纪伟	绘图	乔月
绘制时间	2023.11	审核	张凯翔

# 高殿奎谢屯镇围海养殖项目宗海界址图



界址点编号及坐标 (纬度/经度)			
1	39° 24' 26.834"	121° 28' 11.610"	
2	39° 24' 38.411"	121° 28' 11.833"	
3	39° 24' 38.403"	121° 28' 11.224"	
4	39° 24' 38.820"	121° 28' 11.237"	
5	39° 24' 38.828"	121° 28' 11.417"	
6	39° 24' 38.853"	121° 28' 11.967"	
7	39° 24' 38.822"	121° 28' 12.077"	
8	39° 24' 38.118"	121° 28' 12.521"	
9	39° 24' 37.356"	121° 28' 13.330"	
10	39° 24' 36.674"	121° 28' 14.044"	
11	39° 24' 36.418"	121° 28' 13.812"	
12	39° 24' 35.793"	121° 28' 13.799"	
13	39° 24' 35.707"	121° 28' 14.067"	
14	39° 24' 35.288"	121° 28' 14.536"	
15	39° 24' 34.350"	121° 28' 15.246"	
16	39° 24' 33.222"	121° 28' 16.129"	
17	39° 24' 32.789"	121° 28' 16.563"	
18	39° 24' 32.628"	121° 28' 16.832"	
19	39° 24' 32.423"	121° 28' 17.184"	
20	39° 24' 31.672"	121° 28' 17.355"	
21	39° 24' 28.988"	121° 28' 17.941"	
22	39° 24' 28.685"	121° 28' 17.926"	
23	39° 24' 28.675"	121° 28' 17.656"	
24	39° 24' 28.624"	121° 28' 16.658"	
25	39° 24' 28.556"	121° 28' 16.186"	
26	39° 24' 27.450"	121° 28' 13.490"	
27	39° 24' 27.057"	121° 28' 12.547"	

内部单元	用海方式	界址线	面积(公顷)
养殖用海	围海养殖	1-2...27	3.2479
宗海		1-2...27	3.2479

坐标系	CGCS2000	投影	高斯-克吕格 (123°00')
高程基准	1985国家高程基准	深度基准	当地理论最低潮面
测绘单位	辽宁米测地理信息科技有限公司		
测量人	郑纪伟	绘图人	乔月
绘制日期	2023.11	审核人	张凯翔



1:3,000

# 林鹰谢屯镇围海养殖项目宗海位置图

121° 34' 0"东

121° 34' 30"东

121° 35' 0"东



39° 23' 32.223"N  
121° 34' 42.164"E

项目用海位于  
瓦房店谢屯镇  
海域

坐标系	CGCS2000	投影	高斯-克吕格 (123° 00')
高程基准	1985国家高程基准	深度基准	当地理论深度基准
测绘单位	辽宁米测地理信息科技有限公司		
测量人	郑纪伟	绘图	乔月
绘制时间	2023.11	审核	张凯翔

39° 23' 30"北

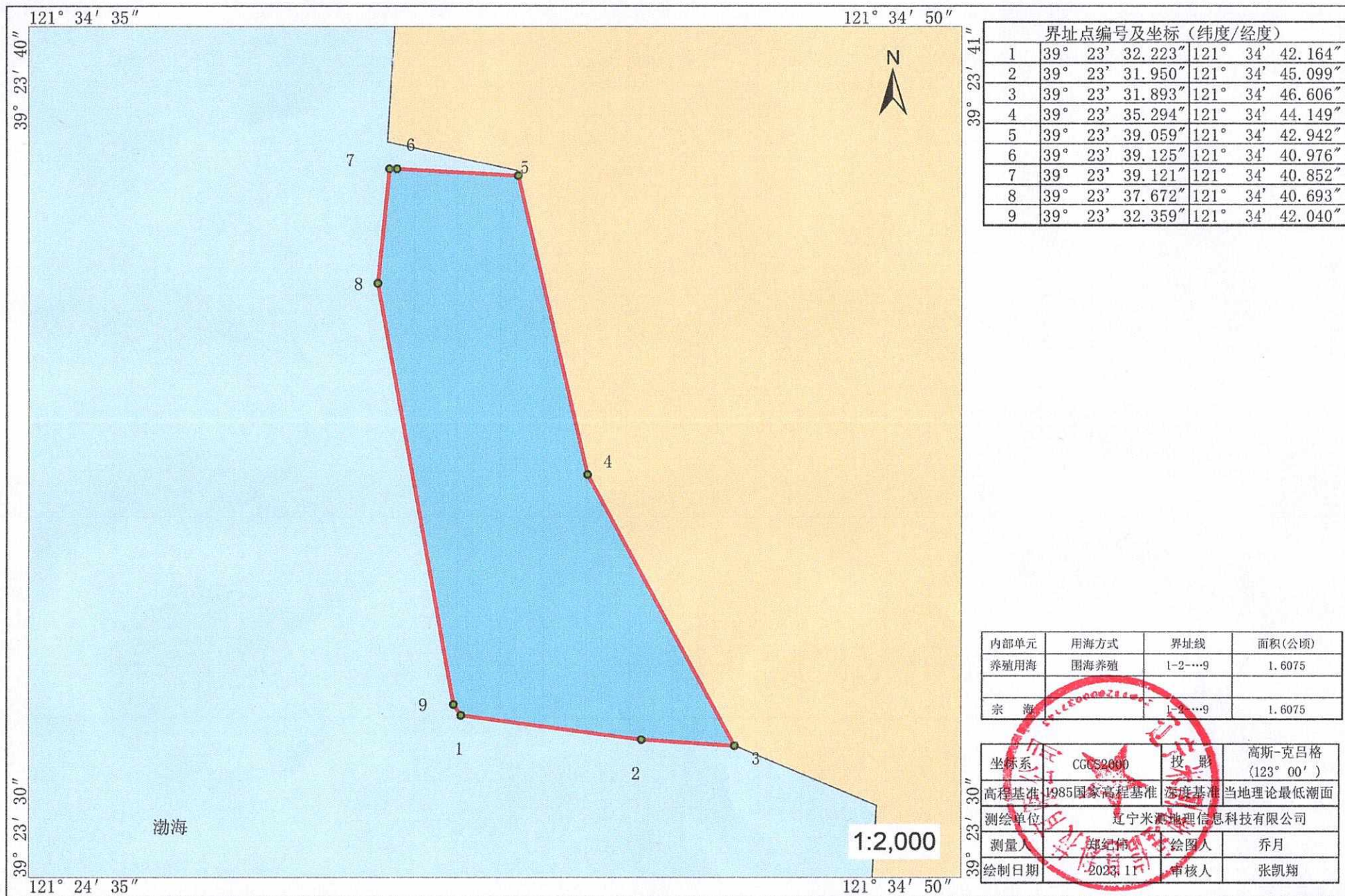
39° 23' 30"北

121° 34' 0"东

121° 34' 30"东

121° 35' 0"东

# 林鹰谢屯镇围海养殖项目宗海界址图



界址点编号及坐标 (纬度/经度)			
1	39° 23' 32.223"	121° 34' 42.164"	
2	39° 23' 31.950"	121° 34' 45.099"	
3	39° 23' 31.893"	121° 34' 46.606"	
4	39° 23' 35.294"	121° 34' 44.149"	
5	39° 23' 39.059"	121° 34' 42.942"	
6	39° 23' 39.125"	121° 34' 40.976"	
7	39° 23' 39.121"	121° 34' 40.852"	
8	39° 23' 37.672"	121° 34' 40.693"	
9	39° 23' 32.359"	121° 34' 42.040"	

内部单元	用海方式	界址线	面积(公顷)
养殖用海	围海养殖	1-2...9	1.6075
宗海		1-2...9	1.6075

坐标系	CGCS2000	投影	高斯-克吕格 (123° 00')
高程基准	1985国家高程基准	深度基准	当地理论最低潮面
测绘单位	辽宁米源地理信息科技有限公司		
测量人	郑纪伟	绘图人	乔月
绘制日期	2023.11	审核人	张凯翔

# 张万宁谢屯镇围海养殖项目（八）宗海位置图



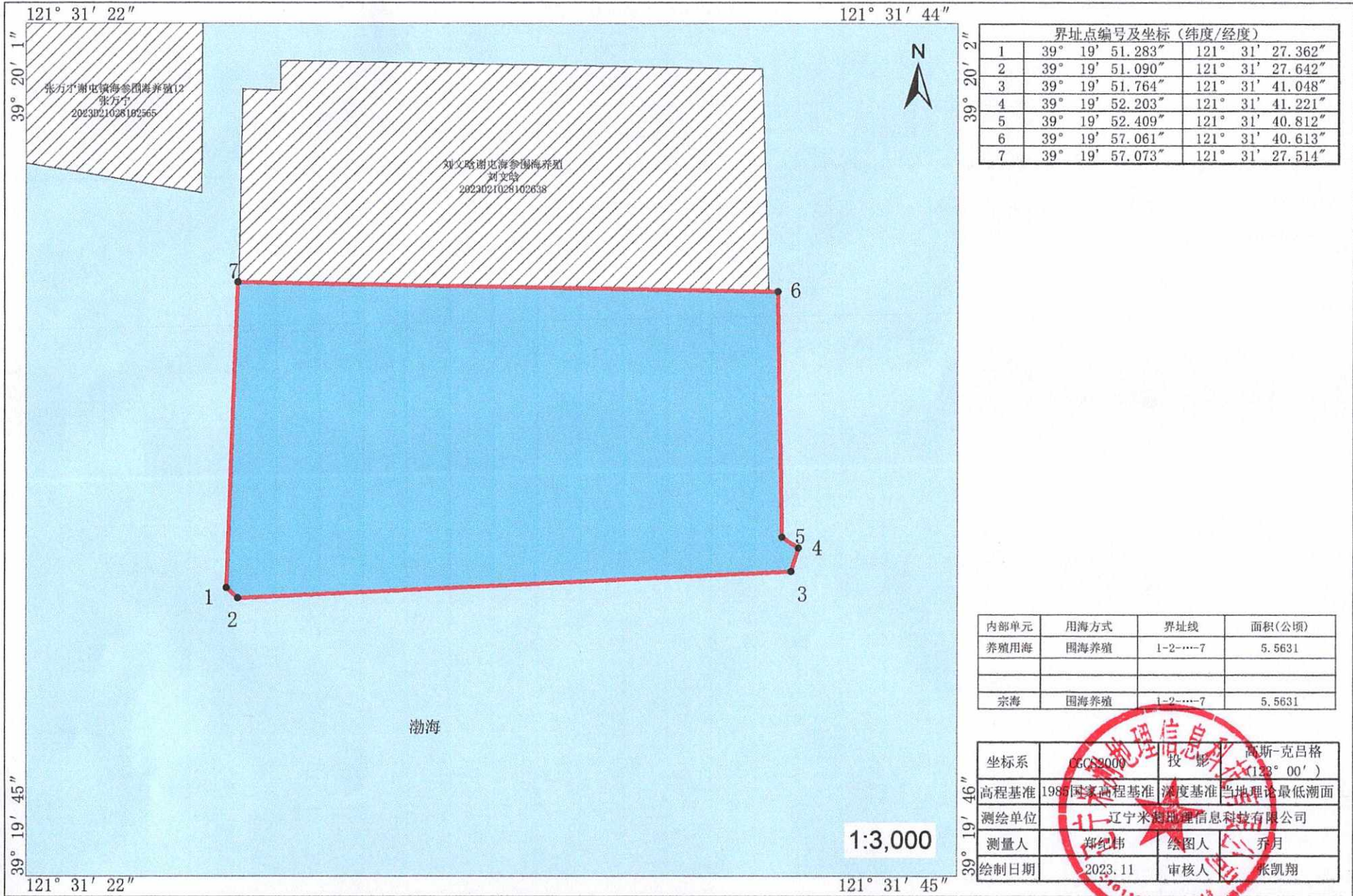
项目用海位于瓦房店市谢屯镇。

39° 19' 51.283\"/>

1:20,000

坐标系	CGCS2000	投影	高斯-克吕格 (123° 00')
高程基准	1985国家高程基准	深度基准	当地理论深度基准
测绘单位	辽宁米测地理信息科技有限公司		
测量人	郑纪伟	绘图	乔月
绘制时间	2023.11	审核	张凯翔

# 张万宁谢屯镇围海养殖项目（八）宗海界址图

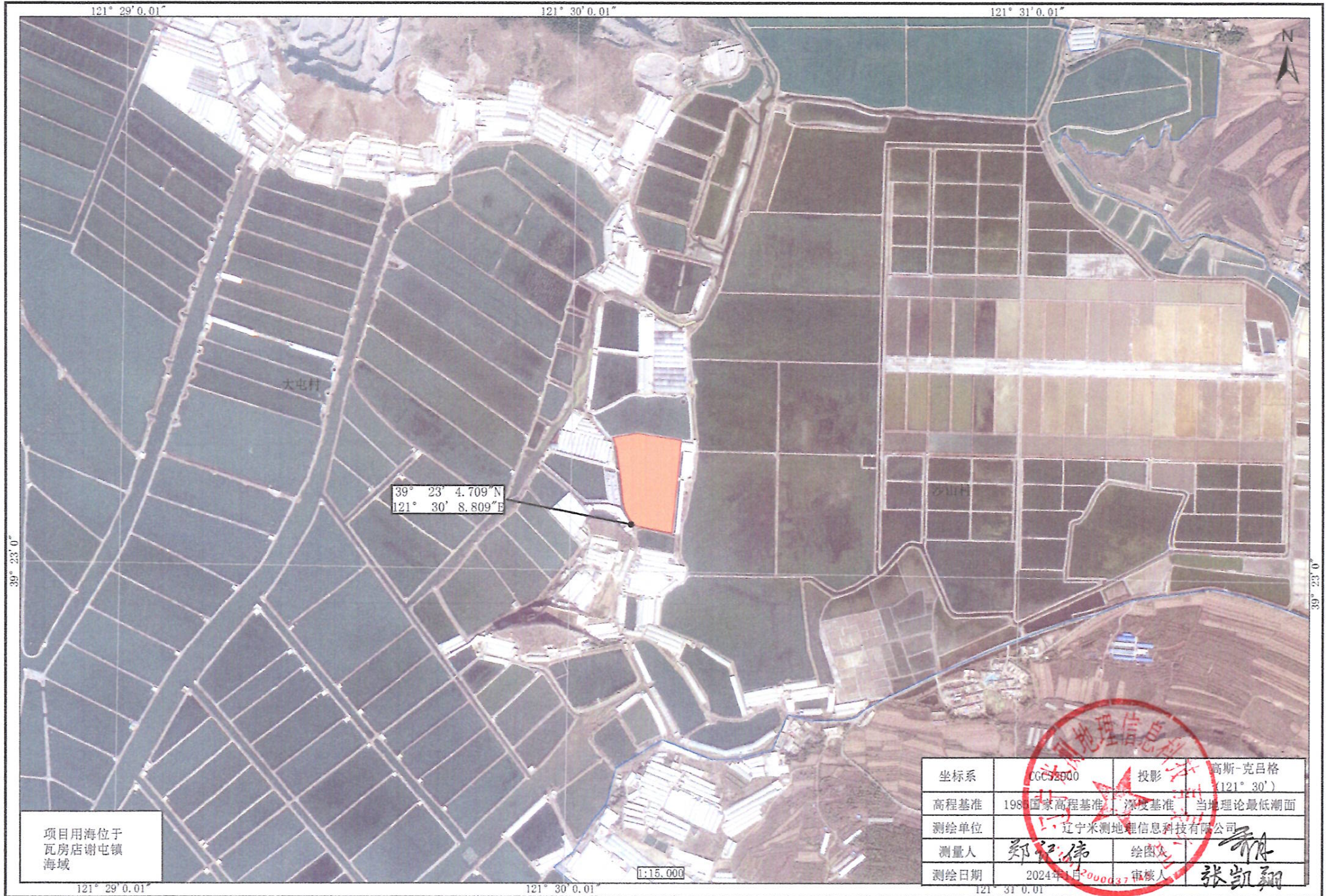


界址点编号及坐标 (纬度/经度)			
1	39° 19' 51.283"	121° 31' 27.362"	
2	39° 19' 51.090"	121° 31' 27.642"	
3	39° 19' 51.764"	121° 31' 41.048"	
4	39° 19' 52.203"	121° 31' 41.221"	
5	39° 19' 52.409"	121° 31' 40.812"	
6	39° 19' 57.061"	121° 31' 40.613"	
7	39° 19' 57.073"	121° 31' 27.514"	

内部单元	用海方式	界址线	面积(公顷)
养殖用海	围海养殖	1-2-...-7	5.5631
宗海	围海养殖	1-2-...-7	5.5631

坐标系	CGCS2000	投影	高斯-克吕格 (123° 00')
高程基准	1985国家高程基准	深度基准	当地理论最低潮面
测绘单位	辽宁米奥地理信息科技有限公司		
测量人	郑纪伟	绘图人	乔月
绘制日期	2023.11	审核人	张凯翔

张万宁谢屯镇围海养殖项目（二十一）宗海位置图



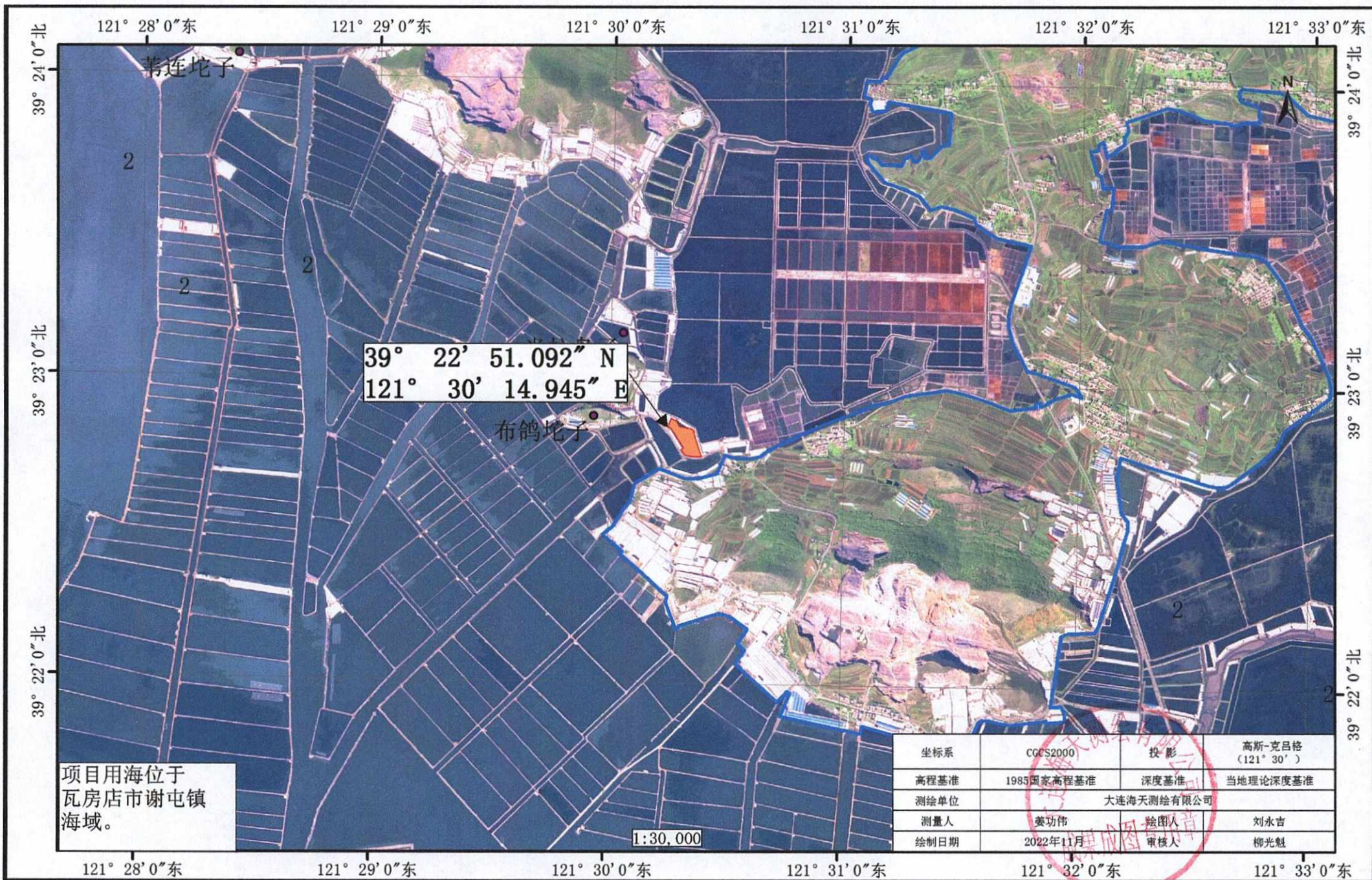
项目用海位于  
瓦房店谢屯镇  
海域

坐标系	CGCS2000	投影	高斯-克吕格 (121° 30')
高程基准	1985国家高程基准	深度基准	当地理论最低潮面
测绘单位	辽宁米测地理信息科技有限公司		
测量人	郑纪伟	绘图人	张凯翔
测绘日期	2024年1月20日		

1:15,000



# 王子尧谢屯镇海参围海养殖项目宗海位置图

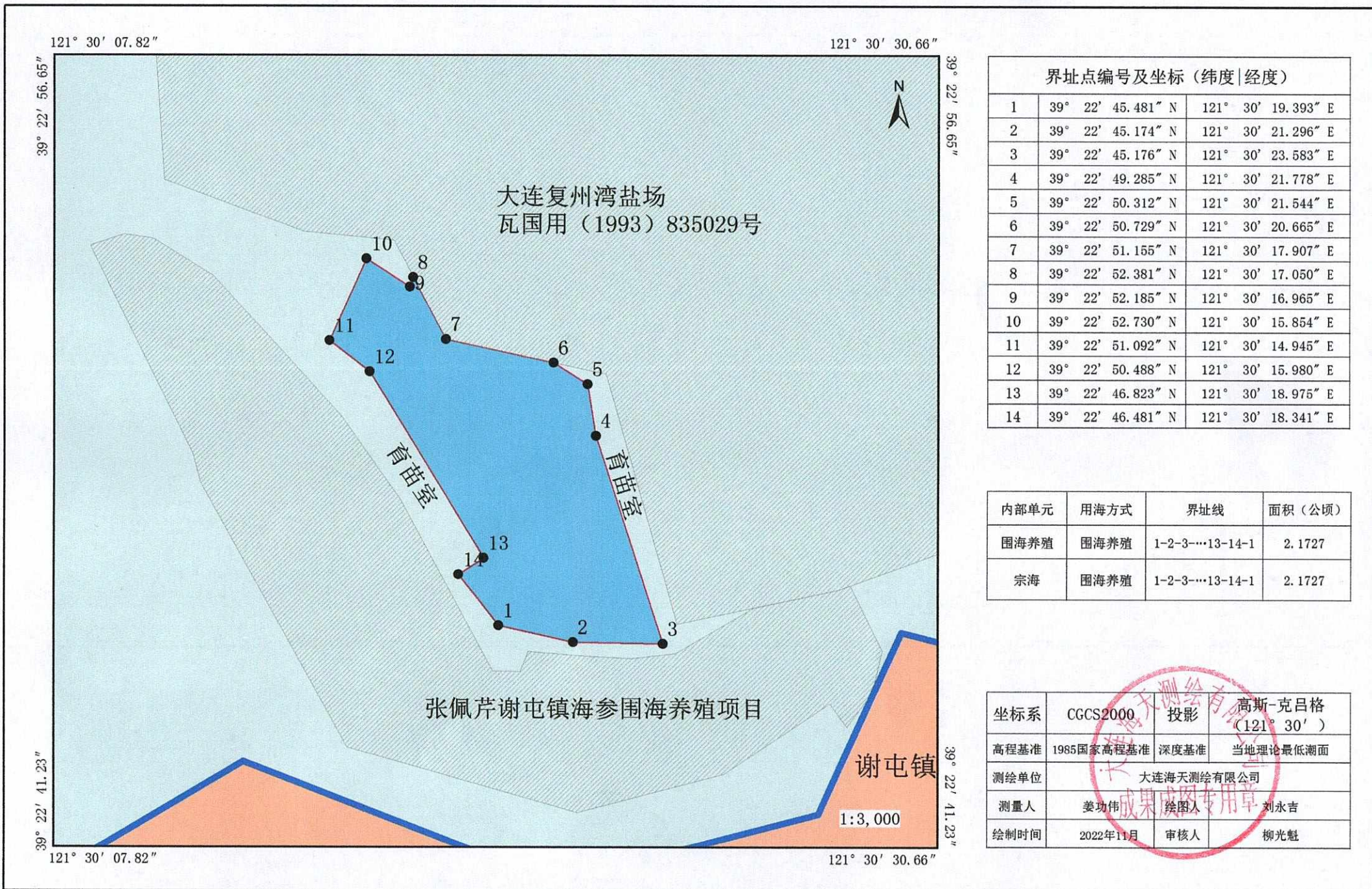


项目用海位于瓦房店市谢屯镇海域。

1:30,000

坐标系	CGCS2000	投影	高斯-克吕格 (121° 30')
高程基准	1985国家高程基准	深度基准	当地理论深度基准
测绘单位	大连海天测绘有限公司		
测量人	姜功伟	绘图人	刘永吉
绘制日期	2022年11月	审核人	柳光魁

# 王子尧谢屯镇海参围海养殖项目宗海界址图



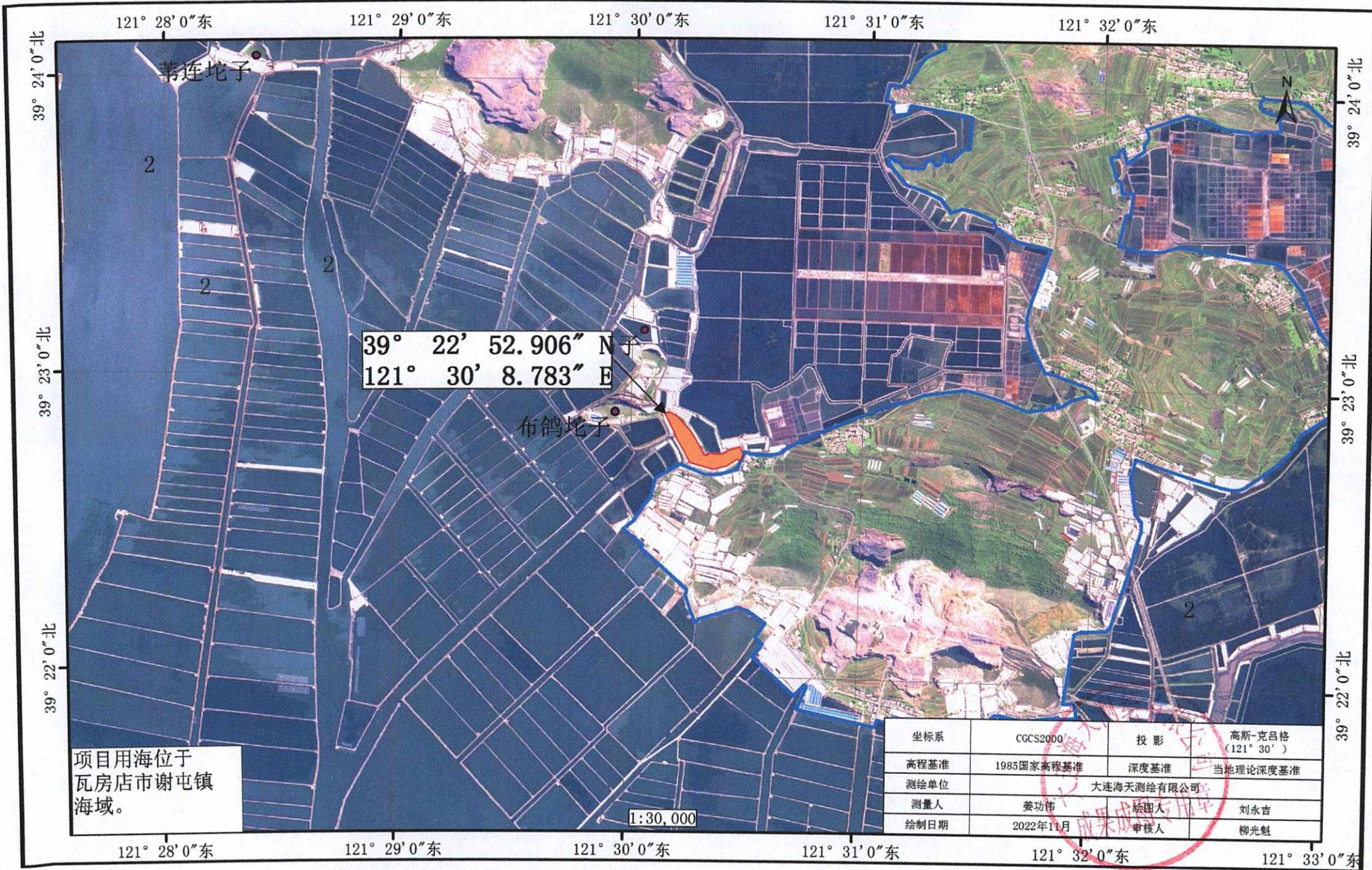
界址点编号及坐标 (纬度|经度)

1	39° 22' 45.481" N	121° 30' 19.393" E
2	39° 22' 45.174" N	121° 30' 21.296" E
3	39° 22' 45.176" N	121° 30' 23.583" E
4	39° 22' 49.285" N	121° 30' 21.778" E
5	39° 22' 50.312" N	121° 30' 21.544" E
6	39° 22' 50.729" N	121° 30' 20.665" E
7	39° 22' 51.155" N	121° 30' 17.907" E
8	39° 22' 52.381" N	121° 30' 17.050" E
9	39° 22' 52.185" N	121° 30' 16.965" E
10	39° 22' 52.730" N	121° 30' 15.854" E
11	39° 22' 51.092" N	121° 30' 14.945" E
12	39° 22' 50.488" N	121° 30' 15.980" E
13	39° 22' 46.823" N	121° 30' 18.975" E
14	39° 22' 46.481" N	121° 30' 18.341" E

内部单元	用海方式	界址线	面积 (公顷)
围海养殖	围海养殖	1-2-3-...13-14-1	2.1727
宗海	围海养殖	1-2-3-...13-14-1	2.1727

坐标系	CGCS2000	投影	高斯-克吕格 (121° 30')
高程基准	1985国家高程基准	深度基准	当地理论最低潮面
测绘单位	大连海天测绘有限公司		
测量人	姜功伟	绘图人	刘永吉
绘制时间	2022年11月	审核人	柳光魁

# 张佩斤谢屯镇海参围海养殖项目宗海位置图



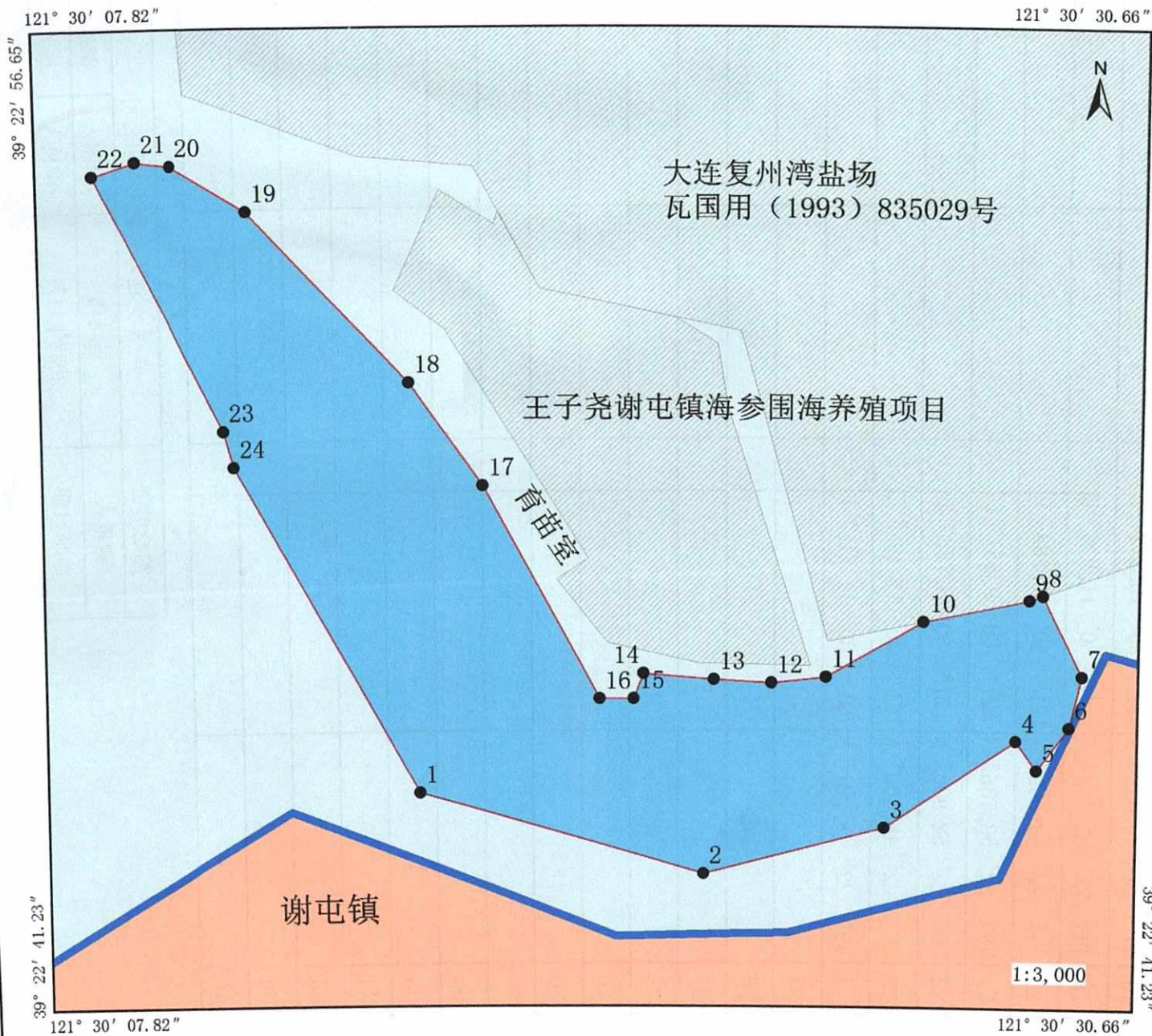
项目用海位于瓦房店市谢屯镇海域。

39° 22' 52.906" N  
121° 30' 8.783" E

1:30,000

坐标系	CGCS2000	投影	高斯-克吕格 (121° 30')
高程基准	1985国家高程基准	深度基准	当地理论深度基准
测绘单位	大连海天测绘有限公司		
测量人	姜功伟	绘图人	刘永吉
绘制日期	2022年11月	审核人	柳光魁

# 张佩芹谢屯镇海参围海养殖项目宗海界址图



界址点编号及坐标 (纬度 | 经度)

编号	纬度	经度
1	39° 22' 43.017" N	121° 30' 15.574" E
2	39° 22' 41.787" N	121° 30' 21.472" E
3	39° 22' 42.599" N	121° 30' 25.202" E
4	39° 22' 44.044" N	121° 30' 27.878" E
5	39° 22' 43.583" N	121° 30' 28.316" E
6	39° 22' 44.281" N	121° 30' 28.964" E
7	39° 22' 45.112" N	121° 30' 29.194" E
8	39° 22' 46.393" N	121° 30' 28.345" E
9	39° 22' 46.310" N	121° 30' 28.070" E
10	39° 22' 45.923" N	121° 30' 25.893" E

剩余坐标见附表

内部单元	用海方式	界址线	面积 (公顷)
围海养殖	围海养殖	1-2-3-...23-24-1	5.1700
宗海	围海养殖	1-2-3-...23-24-1	5.1700

坐标系	CGCS2000	投影	高斯-克吕格 (121° 30')
高程基准	1985国家高程基准	深度基准	当地理论最低潮面
测绘单位	大连海天测绘有限公司		
测量人	姜功伟	绘图人	刘永吉
绘制时间	2022年11月	审核人	柳光魁

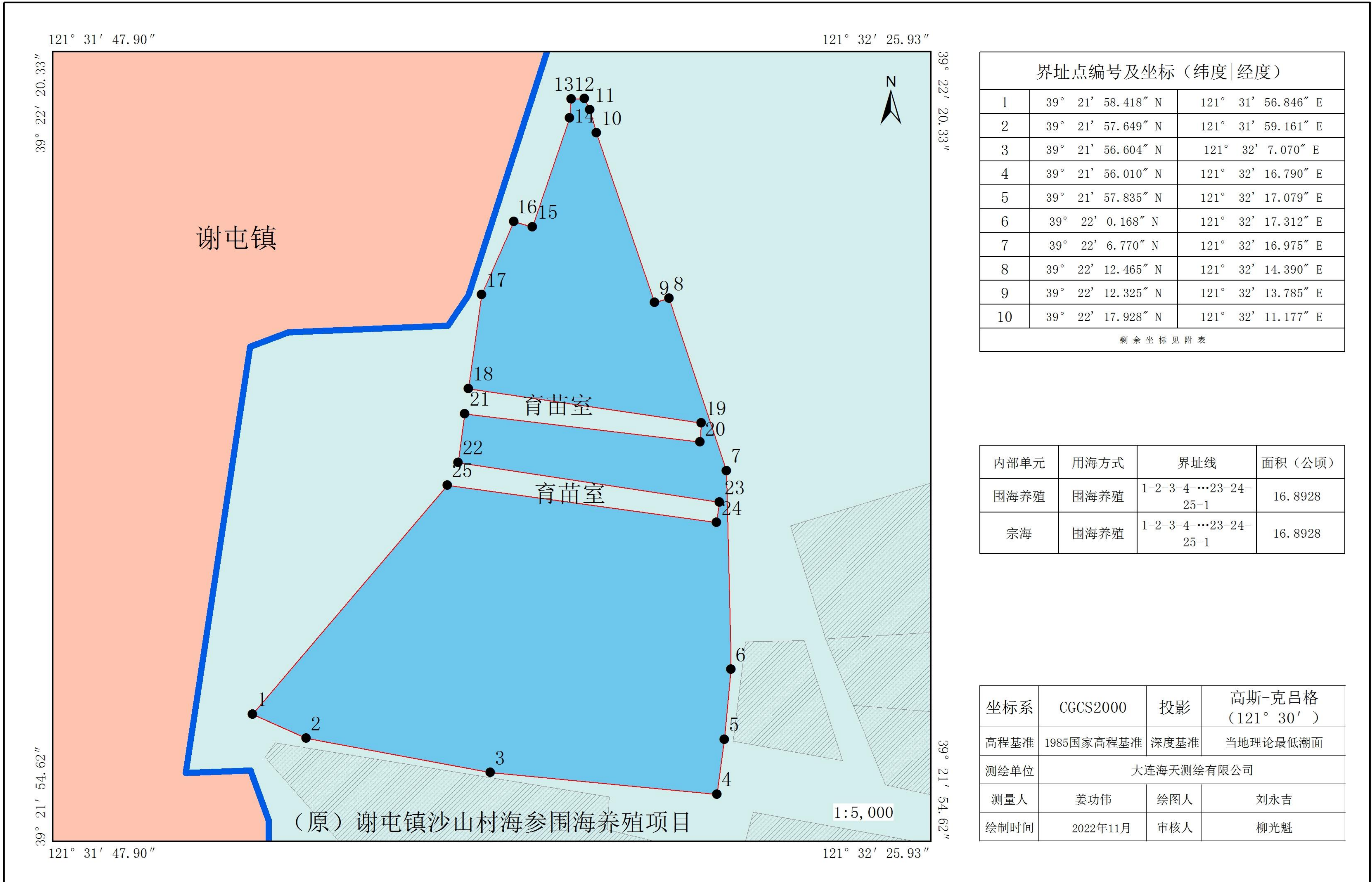
附页 张佩芹谢屯镇海参围海养殖项目宗海界址点 (续)

界址点编号及坐标 (北纬 东经)				
11	39° 22' 44.993" N	121° 30' 23.913" E		
12	39° 22' 44.880" N	121° 30' 22.792" E		
13	39° 22' 44.912" N	121° 30' 21.604" E		
14	39° 22' 44.981" N	121° 30' 20.149" E		
15	39° 22' 44.577" N	121° 30' 19.958" E		
16	39° 22' 44.573" N	121° 30' 19.255" E		
17	39° 22' 47.968" N	121° 30' 16.814" E		
18	39° 22' 49.608" N	121° 30' 15.274" E		
19	39° 22' 52.342" N	121° 30' 11.946" E		
20	39° 22' 53.069" N	121° 30' 10.388" E		
21	39° 22' 53.136" N	121° 30' 9.657" E		
22	39° 22' 52.906" N	121° 30' 8.783" E		
23	39° 22' 48.800" N	121° 30' 11.498" E		
24	39° 22' 48.221" N	121° 30' 11.716" E		
25				
26				
27				
28				
29				
30				
31				
32				
33				
34				
35				
36				
37				

测绘单位	大连海天测绘有限公司		
测量人	姜功伟	绘图人	刘永吉
绘制日期	2022年11月	审核人	柳光魁



# 张佩芹谢屯镇海参围海养殖项目宗海界址图



1	39° 21' 58.418" N	121° 31' 56.846" E
2	39° 21' 57.649" N	121° 31' 59.161" E
3	39° 21' 56.604" N	121° 32' 7.070" E
4	39° 21' 56.010" N	121° 32' 16.790" E
5	39° 21' 57.835" N	121° 32' 17.079" E
6	39° 22' 0.168" N	121° 32' 17.312" E
7	39° 22' 6.770" N	121° 32' 16.975" E
8	39° 22' 12.465" N	121° 32' 14.390" E
9	39° 22' 12.325" N	121° 32' 13.785" E
10	39° 22' 17.928" N	121° 32' 11.177" E
剩余坐标见附表		

内部单元	用海方式	界址线	面积 (公顷)
围海养殖	围海养殖	1-2-3-4-...23-24-25-1	16.8928
宗海	围海养殖	1-2-3-4-...23-24-25-1	16.8928

坐标系	CGCS2000	投影	高斯-克吕格 (121° 30')
高程基准	1985国家高程基准	深度基准	当地理论最低潮面
测绘单位	大连海天测绘有限公司		
测量人	姜功伟	绘图人	刘永吉
绘制时间	2022年11月	审核人	柳光魁

附页 张佩芹谢屯镇海参围海养殖项目宗海界址点（续）

界址点编号及坐标（北纬 东经）				
11	39° 22' 18.695" N	121° 32' 10.879" E		
12	39° 22' 19.061" N	121° 32' 10.639" E		
13	39° 22' 19.045" N	121° 32' 10.065" E		
14	39° 22' 18.407" N	121° 32' 10.008" E		
15	39° 22' 14.773" N	121° 32' 8.503" E		
16	39° 22' 14.938" N	121° 32' 7.696" E		
17	39° 22' 12.487" N	121° 32' 6.367" E		
18	39° 22' 9.363" N	121° 32' 5.866" E		
19	39° 22' 8.343" N	121° 32' 15.854" E		
20	39° 22' 7.712" N	121° 32' 15.823" E		
21	39° 22' 8.519" N	121° 32' 5.730" E		
22	39° 22' 6.898" N	121° 32' 5.470" E		
23	39° 22' 5.716" N	121° 32' 16.697" E		
24	39° 22' 5.051" N	121° 32' 16.592" E		
25	39° 22' 6.137" N	121° 32' 5.027" E		
26				
27				
28				
29				
30				
31				
32				
33				
34				
35				
36				
37				

测绘单位	大连海天测绘有限公司		
测量人	姜功伟	绘图人	刘永吉
绘制日期	2022年11月	审核人	柳光魁